



MANOS A LA OBRA

POTENCIA TU ROL SOCIAL CON LOS TRABAJADORES Y TRABAJADORAS

Agenda

1 – Bienvenida / Marisol Cortez, presidenta social Valparaíso

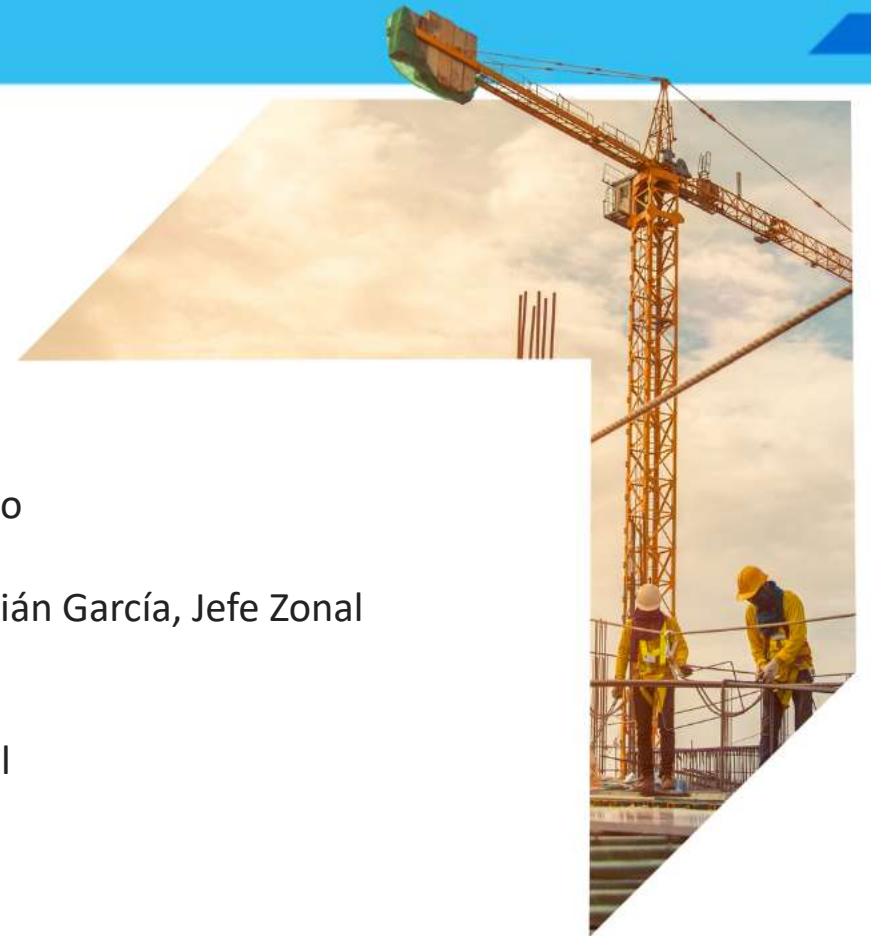
2 - Área Social CChC de cara a las empresas socias / Sebastián García, Jefe Zonal Social

4 - "Manos a la Obra" / Paula Leiva, Product Manager Zonal

5 - Presentación Programas Sociales

6 – Capacitación y uso de franquicia tributaria / Santiago Canales, coordinador de capital humano

7 – Palabras de Cierre / Gabriel Benavente, presidente Valparaíso



Agenda

1 – **Bienvenida** / Marisol Cortez, presidenta social Valparaíso

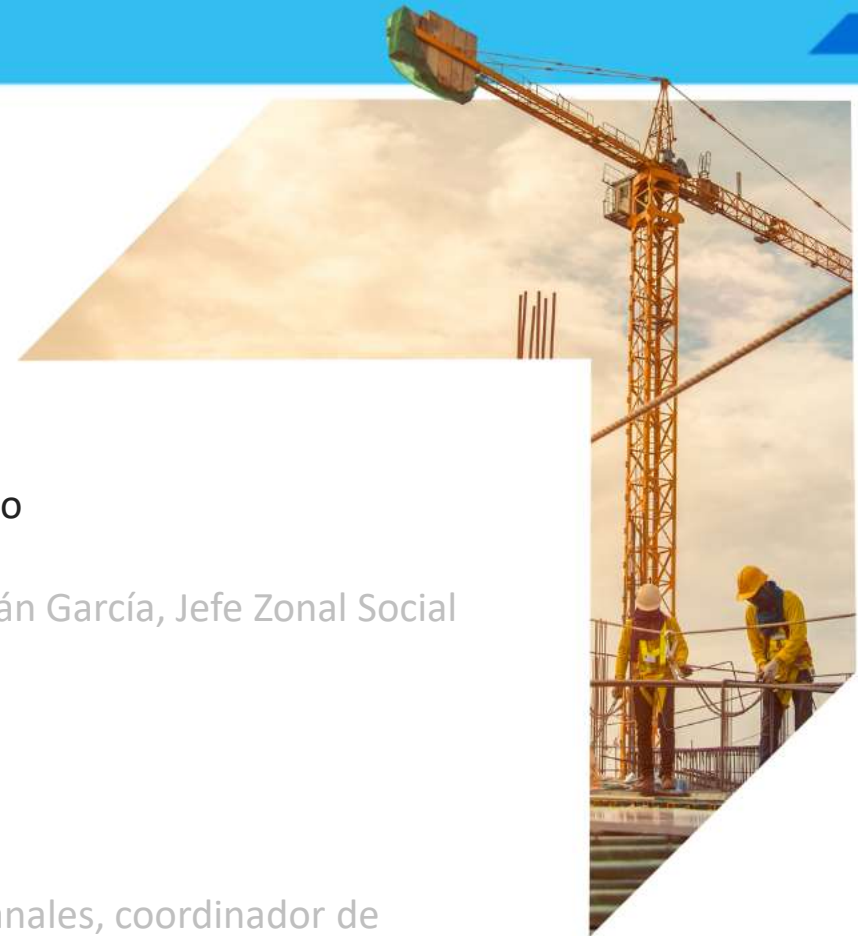
2 - Área Social CChC de cara a las empresas socias / Sebastián García, Jefe Zonal Social

4 - "Manos a la Obra" / Paula Leiva, Product Manager Zonal

5 - Presentación Programas Sociales

6 – Capacitación y uso de franquicia tributaria / Santiago Canales, coordinador de capital humano

7 – Palabras de Cierre / Gabriel Benavente, presidente Valparaíso



Agenda

1 – Bienvenida / Marisol Cortez, presidenta social Valparaíso

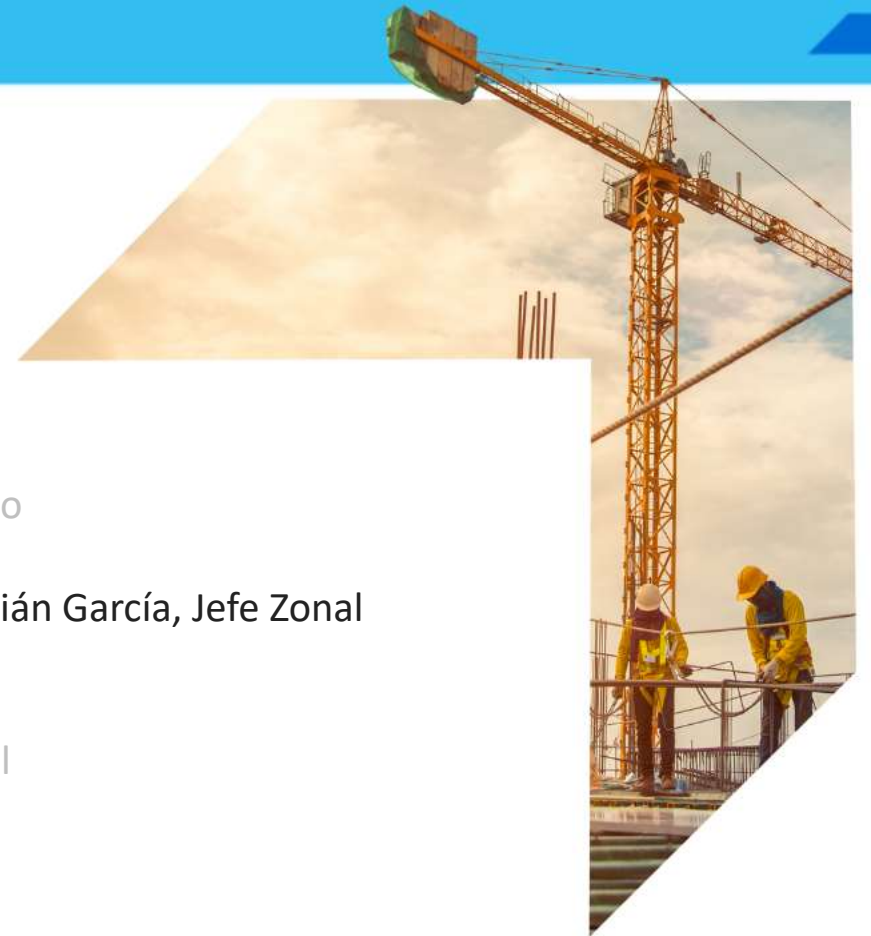
2 - Área Social CChC de cara a las empresas socias / Sebastián García, Jefe Zonal Social

4 - "Manos a la Obra" / Paula Leiva, Product Manager Zonal

5 - Presentación Programas Sociales

6 – Capacitación y uso de franquicia tributaria / Santiago Canales, coordinador de capital humano

7 – Palabras de Cierre / Gabriel Benavente, presidente Valparaíso





Principal **desafío** como Área Social

*Acompañar a las **empresas**
a cumplir su **ROL SOCIAL***

Estrategia Social

Pasando de un área que **vende programas** a las empresas...



...a un Área que **acompaña a la empresa** a desarrollar su ROL SOCIAL

1

Gasto no priorizado vs. **Plan que responde a necesidades**

2

“Competencia” en la venta vs. **Consolidación de la oferta**

3

Transacciones ocasional vs. **Modelo Instaurado en la Cultura**





Trabajadores

MANOS A LA OBRA

Potencia tu rol social con los
trabajadores y trabajadoras



Mi caja de
Herramientas
Apoyo a los Trabajadores de la Construcción

COMPROMISO
PRO

chc
CAMARA CHILENA DE LA CONSTRUCCION

¿En qué consiste?

Es un modelo simple, ágil y concreto, cuyo principal objetivo es apoyar a la **empresa** a cumplir su **Rol Social**, es decir, potenciar el bienestar general de **los trabajadores y las trabajadoras**



¿Qué buscamos?

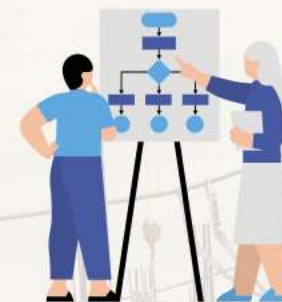
✓ **Incluir a todo tipo de empresas:** Proceso útil independiente del tamaño y/o rubro



✓ **Beneficios Tangibles:** Productividad, rotación, fidelidad, clima laboral, compromiso, etc.



✓ **Entregar orden y estructura** para facilitar la ejecución de todas las acciones



✓ **Generar acompañamiento** y una asesoría gratuita y personalizada



Agenda

1 – Bienvenida / Marisol Cortez, presidenta social Valparaíso

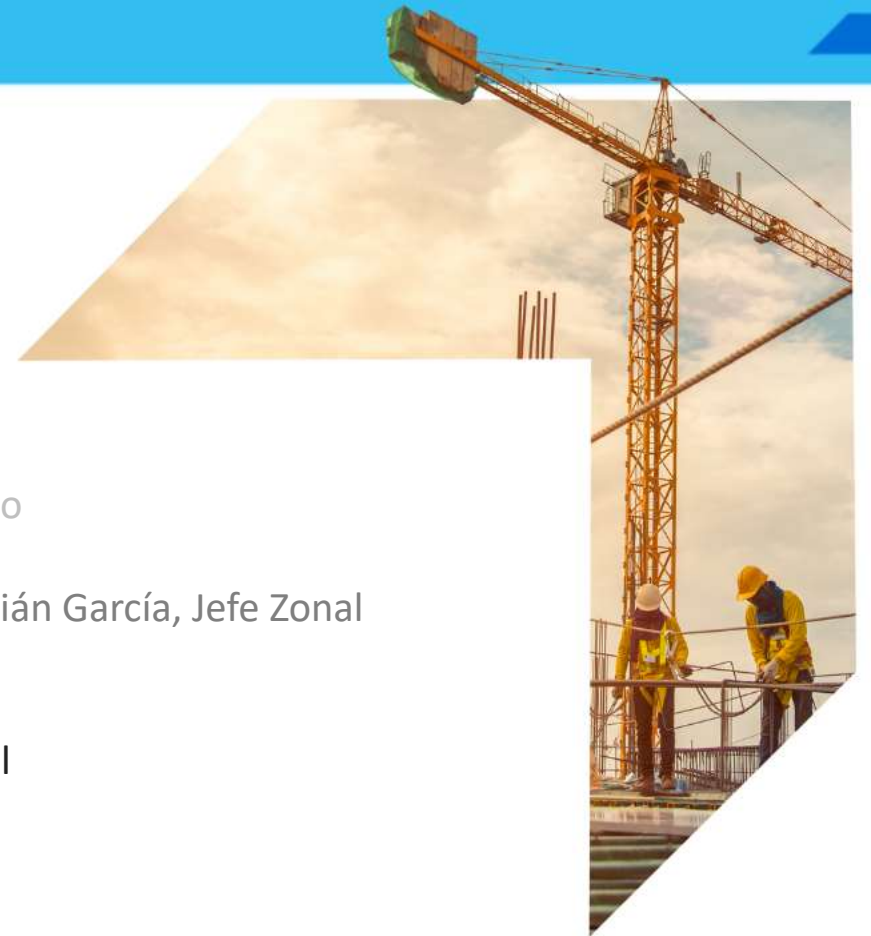
2 - Área Social CChC de cara a las empresas socias / Sebastián García, Jefe Zonal Social

4 - "**Manos a la Obra**" / Paula Leiva, Product Manager Zonal

5 - Presentación Programas Sociales

6 – Capacitación y uso de franquicia tributaria / Santiago Canales, coordinador de capital humano

7 – Palabras de Cierre / Gabriel Benavente, presidente Valparaíso



¿Cómo funciona?

Se disponen **herramientas** bien focalizada y de ágil implementación, para que la empresa **a través de 4 simples pasos**, pueda comenzar a ejecutar su **Rol Social**

1

Autodiagnosticar



Scanner Social

2

Conocer



Semáforo Social,
Sentémonos a Conversar

3

Definir



Plantilla anual Plan
de Des. y Bienestar

4

Ejecutar



Programas Sociales

¿Cuáles son sus etapas?

PLANIFICACIÓN

EJECUCIÓN



Product Manager contacta a la empresa y presenta el modelo



Asesoría personalizada
Se desarrolla **Scanner Social** y **Plan de Desarrollo**



Coordinación Integral
con Entidades para ejecutar el Plan



Seguimiento Continuo
y acompañamiento de todas las acciones del Plan

Resultados y Metas
VALPARAÍSO

MANOS A LA OBRA

Enero 2023

El modelo **Manos a la Obra** se desarrolló en forma de "Piloto" durante el 2022. Se levantó un listado acotado de empresas a nivel nacional, para poder contactarlos de manera proactiva a través de los 4 Product Managers asignados según macrozonas.

Este piloto permitió **validar y calibrar** una serie de supuestos del Modelo, por lo que para el año 2023, el objetivo es **ampliar su cobertura y lograr que una mayor cantidad de empresas de cada sede regional se integren a él.**

Indicadores de Resultado y Metas 2023



Empresas gestionadas



Scanners realizados



Planes de Desarrollo Confeccionados



Planes de Desarrollo Aprobados y Ejecutados

CChC Valparaíso

Resultado 2022	22	9	5	4
Meta 2023	32	20	19	18

Macrozona Centro

Resultado 2022	44	23	16	12
Meta 2023	67	42	39	36

Nacional

Resultado 2022	281	196	154	130
Meta 2023	400	300	280	260

EMPRESAS GESTIONADAS

por Macrozona	Resultados 2022	Meta 2023
Zona Norte	20	38
Zona Centro	44	67
Santiago	96	124
Zona Sur	74	86
Zona Austral	49	73

Indicador Nacional de Adherencia al Rol Social

(entre 1 y 5)

Año 2022

2,3

Meta 2023: 3

Información Relevante CChC Regional

- Empresas totales: 100
- Meta Planes de Desarrollo Aprobados: 18
- Product Manager asignada: Paula Leiva - pleiva@cchc.cl

2023

22 → 32 Empresas Gestionadas

9 → 20 Scanners realizados

5 → 19 Planes Confeccionados

4 → 18 Planes Ejecutados

Agenda

1 – **Bienvenida** / Marisol Cortez, presidenta social Valparaíso

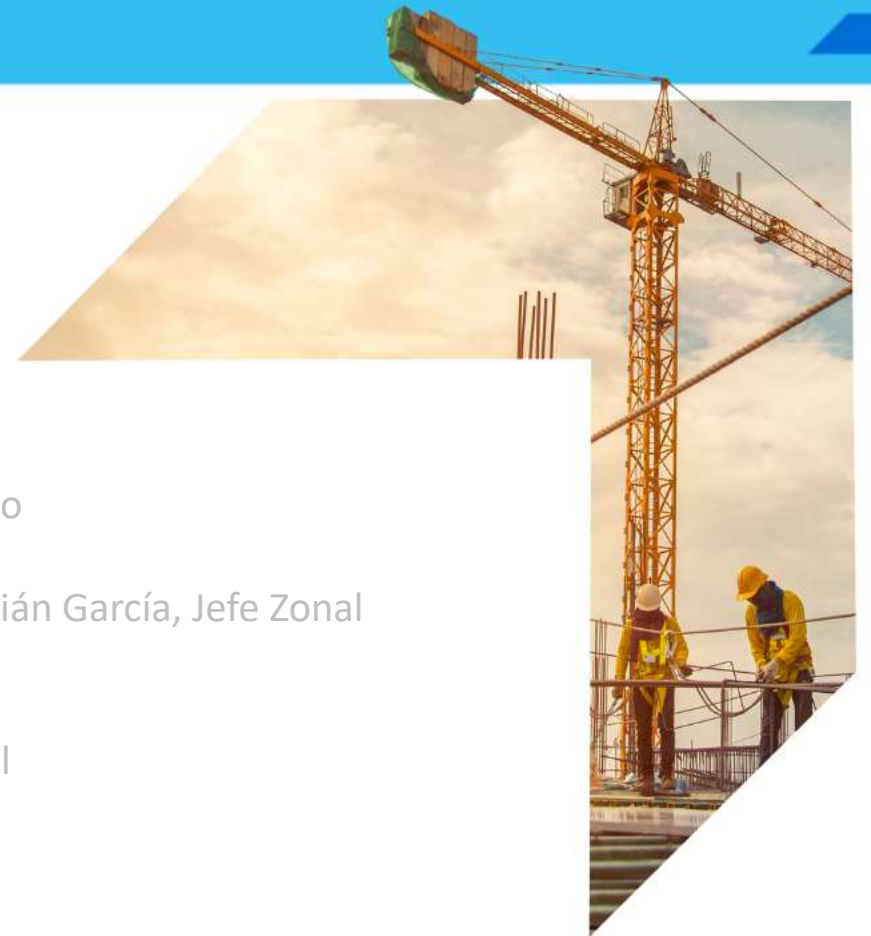
2 - **Área Social CChC de cara a las empresas socias** / Sebastián García, Jefe Zonal Social

4 - **"Manos a la Obra"** / Paula Leiva, Product Manager Zonal

5 - Presentación Programas Sociales

6 – **Capacitación y uso de franquicia tributaria** / Santiago Canales, coordinador de capital humano

7 – **Palabras de Cierre** / Gabriel Benavente, presidente Valparaíso



PRESUPUESTO DE PROGRAMAS SOCIALES

Año 2021

Empresas Socias CChC Valparaíso	100
Empresas con Programas Sociales	54
Locales	37
Foráneas Adscritas	17

Cupos

8.956 1.005   **7.951**

Presupuesto Ejecutado:

\$ 642.881.308

Año 2022

Empresas Socias CChC Valparaíso	100
Empresas con Programas Sociales	58
Locales	43
Foráneas Adscritas	15

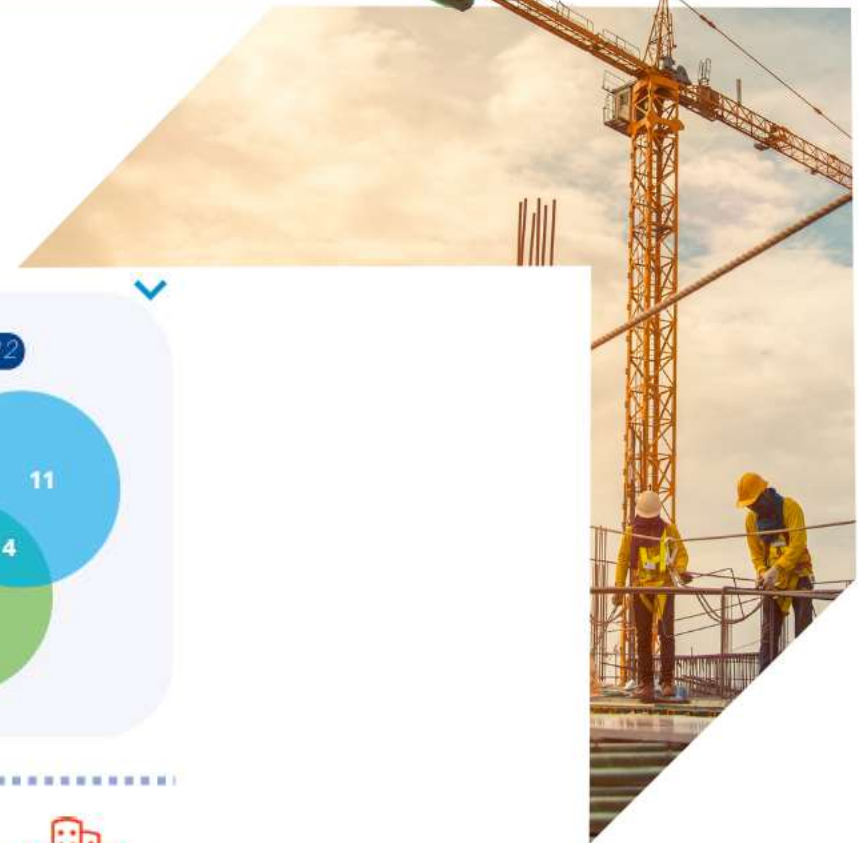
Cupos

22.254 2.139   **20.115**

Presupuesto Ejecutado:

\$ 813.415.334





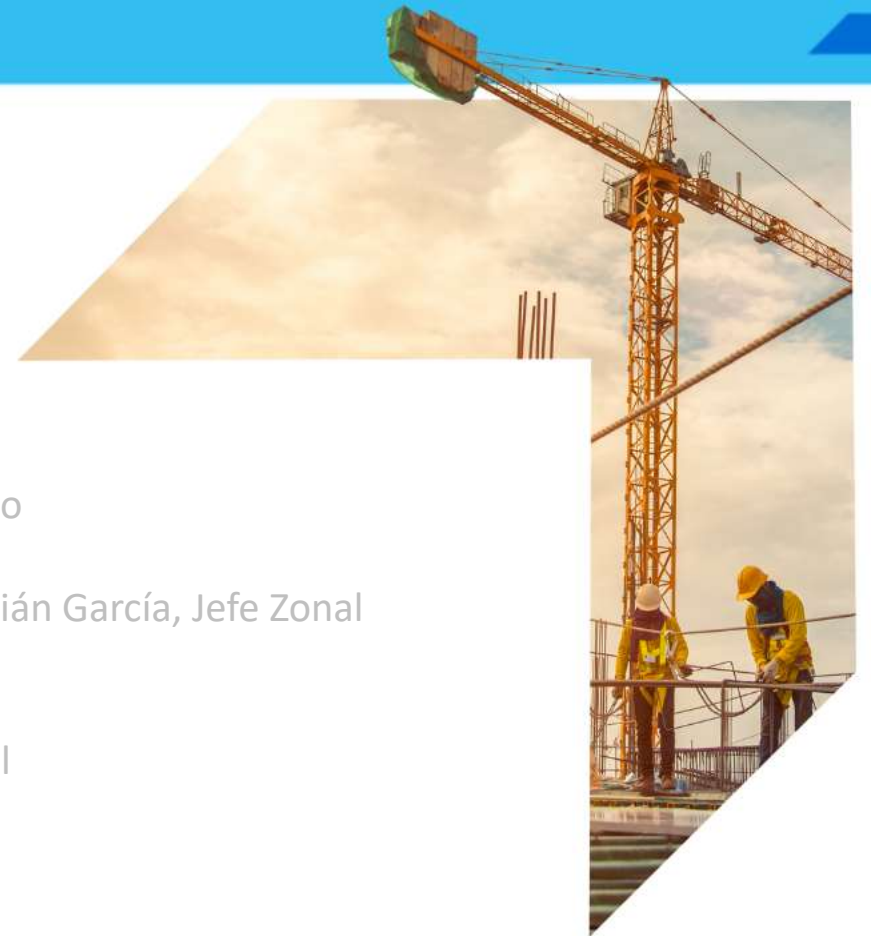
DISTRIBUCIÓN POR FOCO

Año 2022

	SALUD	FORMACIÓN	ATENCIÓN SOCIAL	OTROS FOCOS
Cantidad de empresas	28	34	44	13
Cupos utilizados	6.603	2.374	10.469	2.808
Programas utilizados	7	9	6	3
Total programas disponibles	7	11	7	3

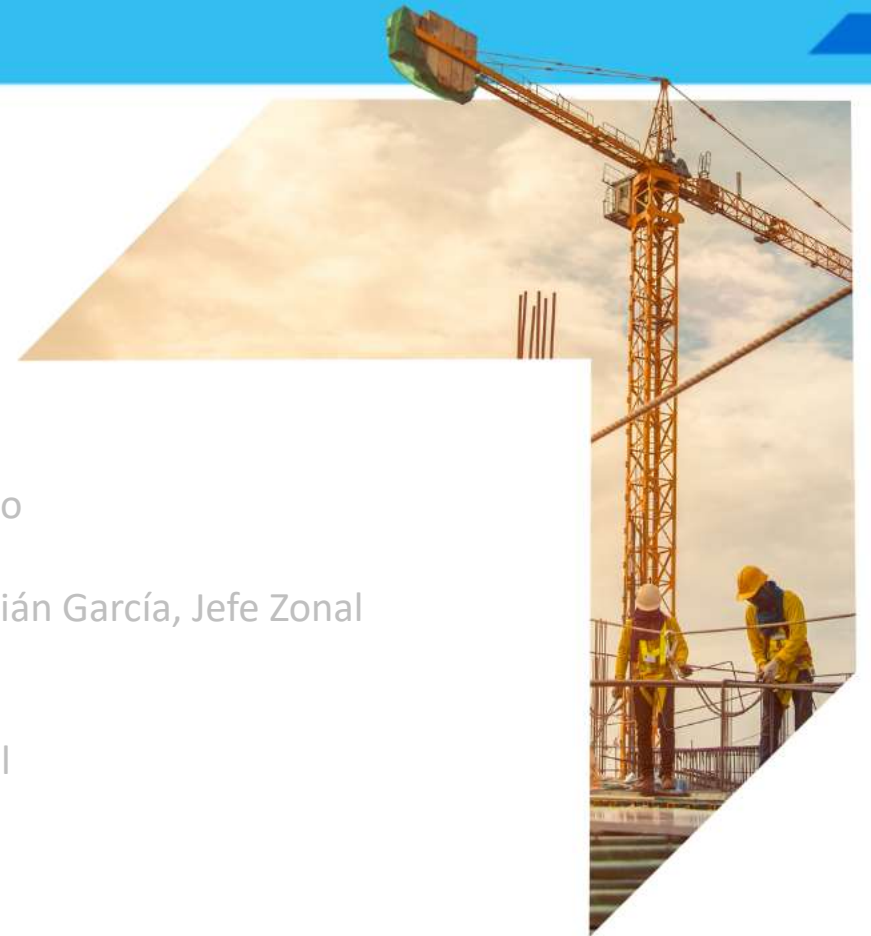
Agenda

- 1 – **Bienvenida** / Marisol Cortez, presidenta social Valparaíso
- 2 - **Área Social CChC de cara a las empresas socias** / Sebastián García, Jefe Zonal Social
- 4 - **"Manos a la Obra"** / Paula Leiva, Product Manager Zonal
- 5 - **Presentación Programas Sociales**
- 6 – **Capacitación y uso de franquicia tributaria** / Santiago Canales, coordinador de capital humano
- 7 – **Palabras de Cierre** / Gabriel Benavente, presidente Valparaíso



Agenda

- 1 – **Bienvenida** / Marisol Cortez, presidenta social Valparaíso
- 2 - **Área Social CChC de cara a las empresas socias** / Sebastián García, Jefe Zonal Social
- 4 - **"Manos a la Obra"** / Paula Leiva, Product Manager Zonal
- 5 - **Presentación Programas Sociales**
- 6 – **Capacitación y uso de franquicia tributaria** / Santiago Canales, coordinador de capital humano
- 7 – **Palabras de Cierre** / Gabriel Benavente, presidente Valparaíso





MANOS A LA OBRA

