



ICA 2015

UNIDAD DE ESTUDIOS COPIAPÓ

PANORAMA MUNDIAL



PETRÓLEO

BAJA
INFLACIÓN

CAMBIO DE
MODELO
ECONÓMICO

AUMENTO EN LA
TASA DE INTERÉS

BRASIL:
RECESIÓN

AUSTRALIA:
MINERÍA

CHILE:
EXPUESTO A
CHINA
EEUU
BRASIL

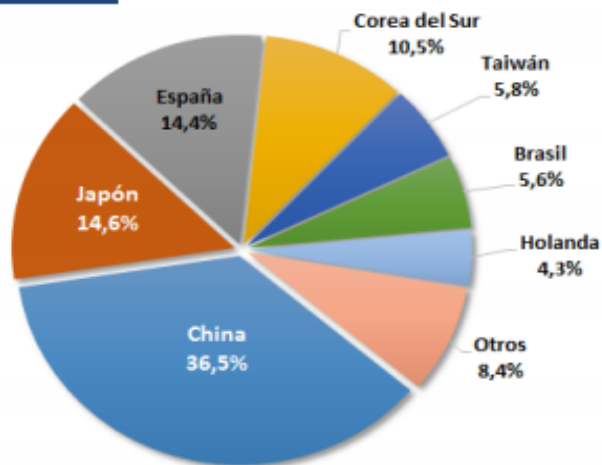




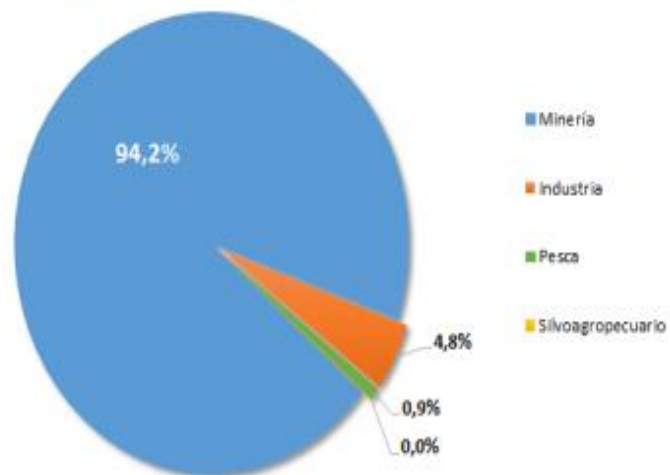
- TASA DE INTERÉS: 0% – 0.25%
- SUBIDA DE TASA POR PARTE DE LA FED (CICLO DE ALZAS).
- FLUJO DE CAPITALES
- PRESIONES INFLACIONARIAS
- MAYOR CAÍDA EN PRECIO DE METALES

CHINA

EXPORTACIONES SEGÚN PAÍS DE DESTINO EN PORCENTAJE, PAISES CON MAYORES ENVÍOS. Septiembre 2015.



PARTICIPACIÓN POR SECTOR. Septiembre de 2015.



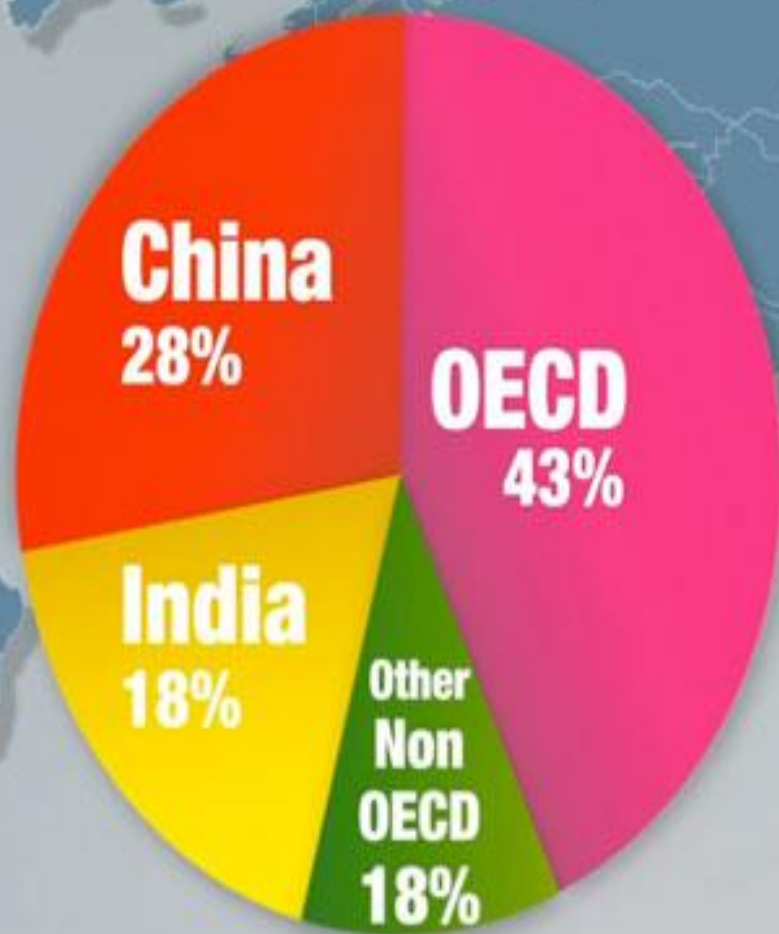


BRICS

- CRECIMIENTO 2016; 7,5%
- 1.252 MILLONES DE HABITANTES
- PIB PERCAPITA 1.218USD
- PROMEDIO CRECIMIENTO 2010 -2014: 7,2%

The image features the word "INDIA" in large, bold, white, sans-serif capital letters. The letters are set against a background of a sunset or sunrise, with a warm orange and yellow glow. In the background, the dark silhouettes of mosque domes and minarets are visible against the bright sky. The overall composition is centered and visually striking.

2060



2016 - Internacional

- Crecimiento de algunas economías desarrolladas – emergentes con incertidumbres (estabilización)
- Dólar más fuerte
- Commodities
- Dispar toma de decisiones en los Bancos Centrales (FED, BCE, CHINA, JAPÓN, CHILE)

PANORAMA REGIONAL



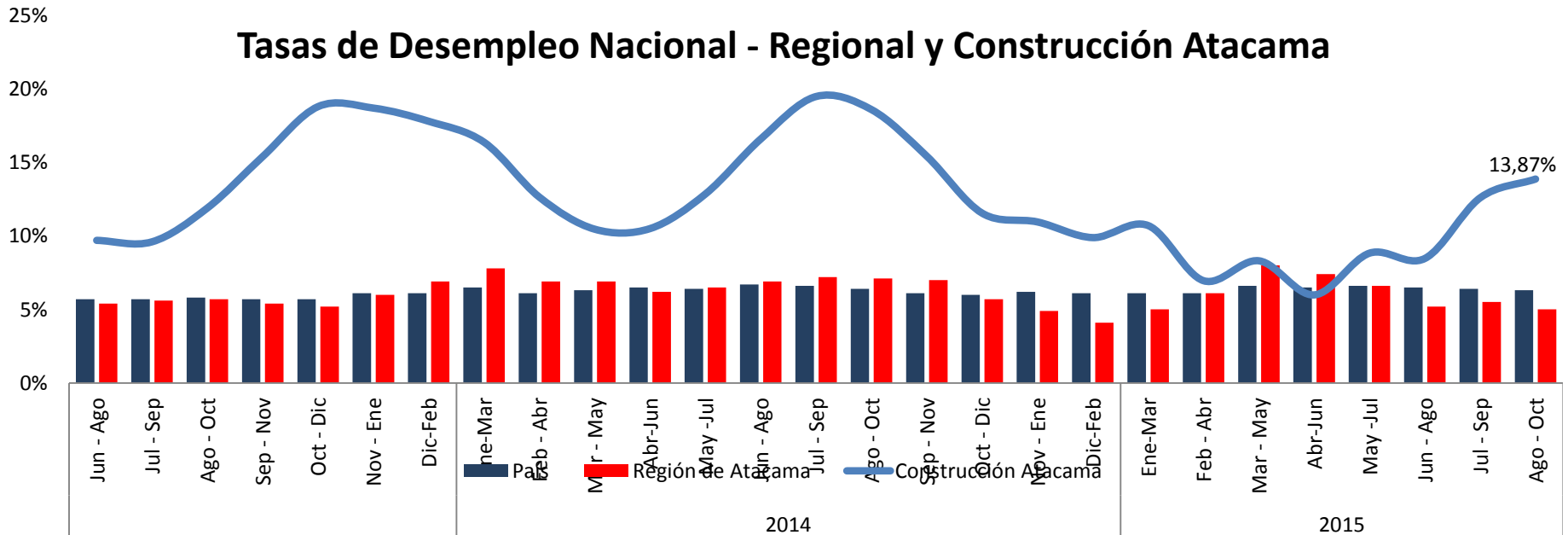
REGIÓN DE ATACAMA

EMPLEO

TASA DESOCUPACIÓN ATACAMA (%), Año 2015

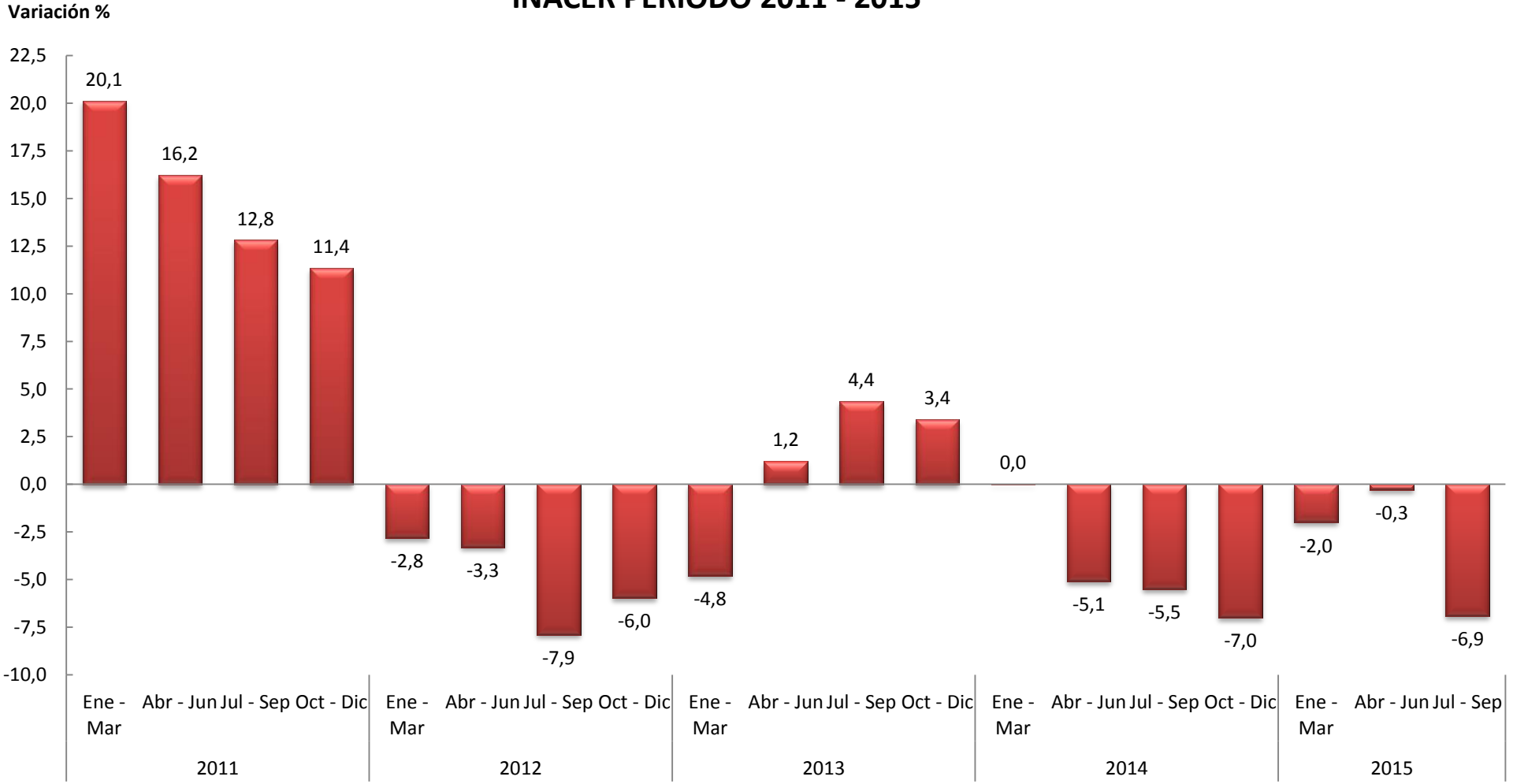
Trimestre Móvil	CONSTRUCCIÓN	TOTAL ATACAMA
Jun - Ago	8,47%	5,2%
Jul - Sep	12,60%	5,5%
Ago - Oct	13,87%	5,0%

Tasas de Desempleo Nacional - Regional y Construcción Atacama

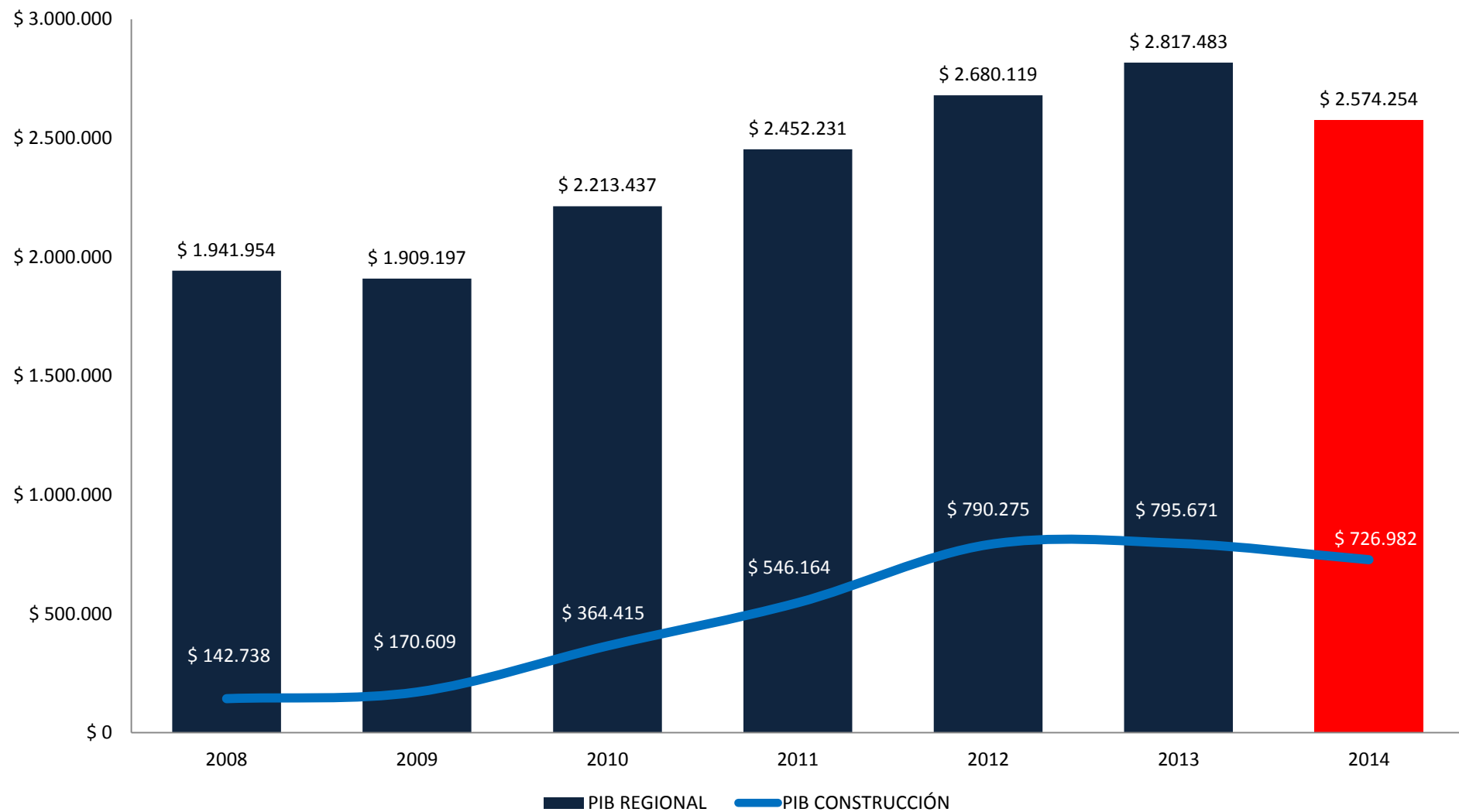


INACER

INACER PERIODO 2011 - 2015

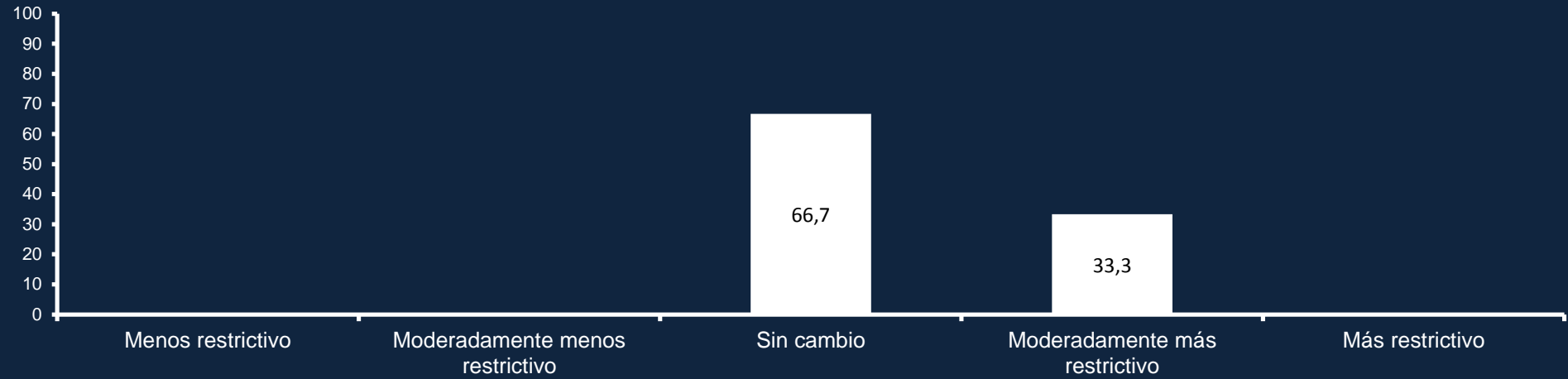


PARTICIPACIÓN DE LA CONSTRUCCIÓN EN LA REGIÓN

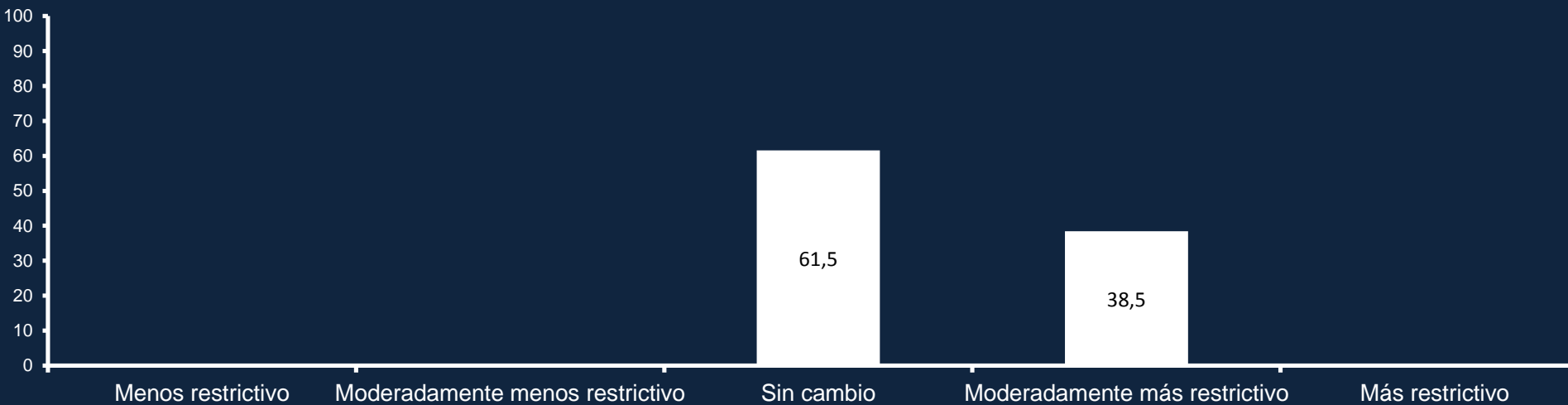


ACCESO AL CRÉDITO

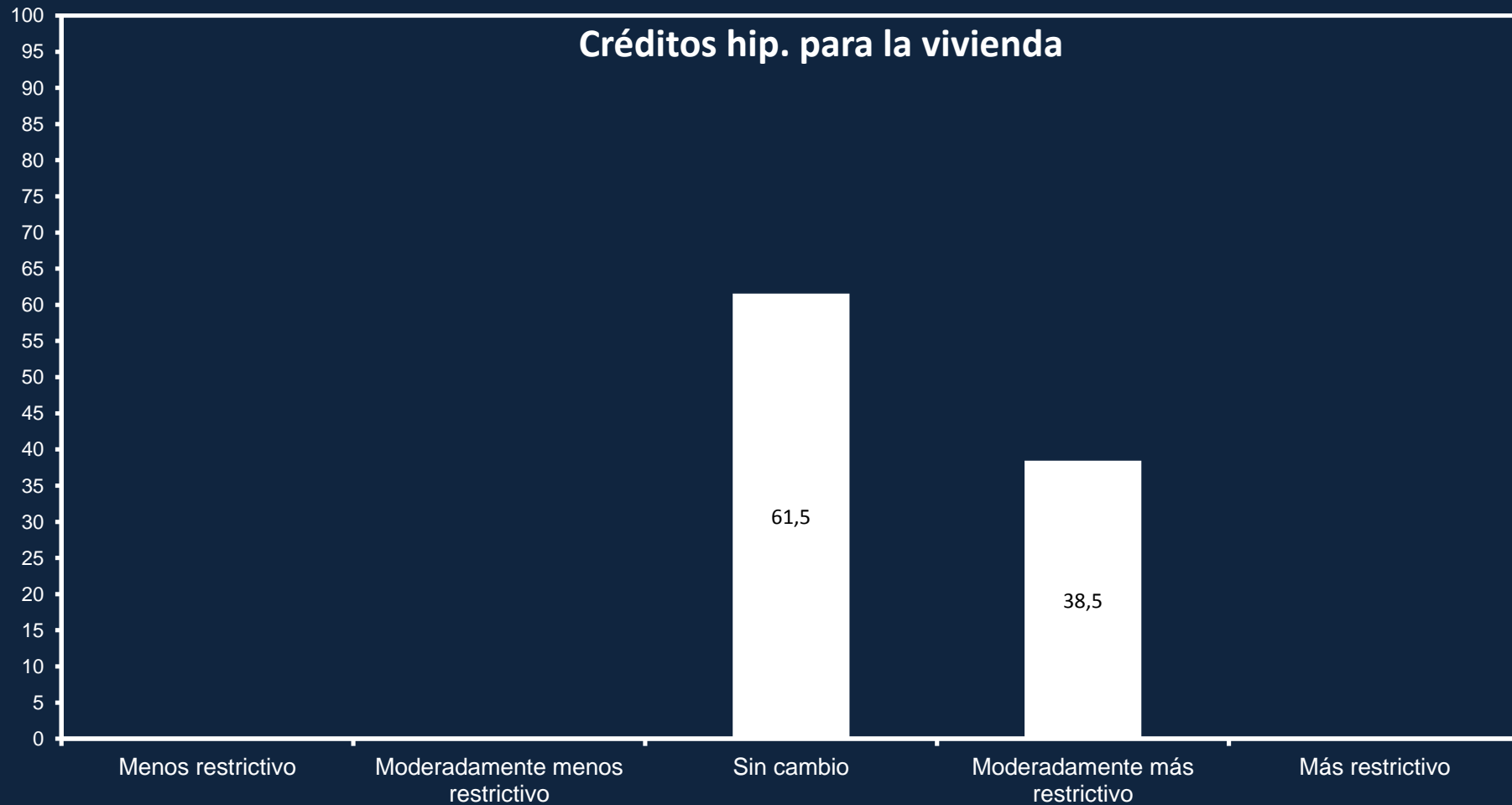
Créditos inmobiliarios



Créditos construcción



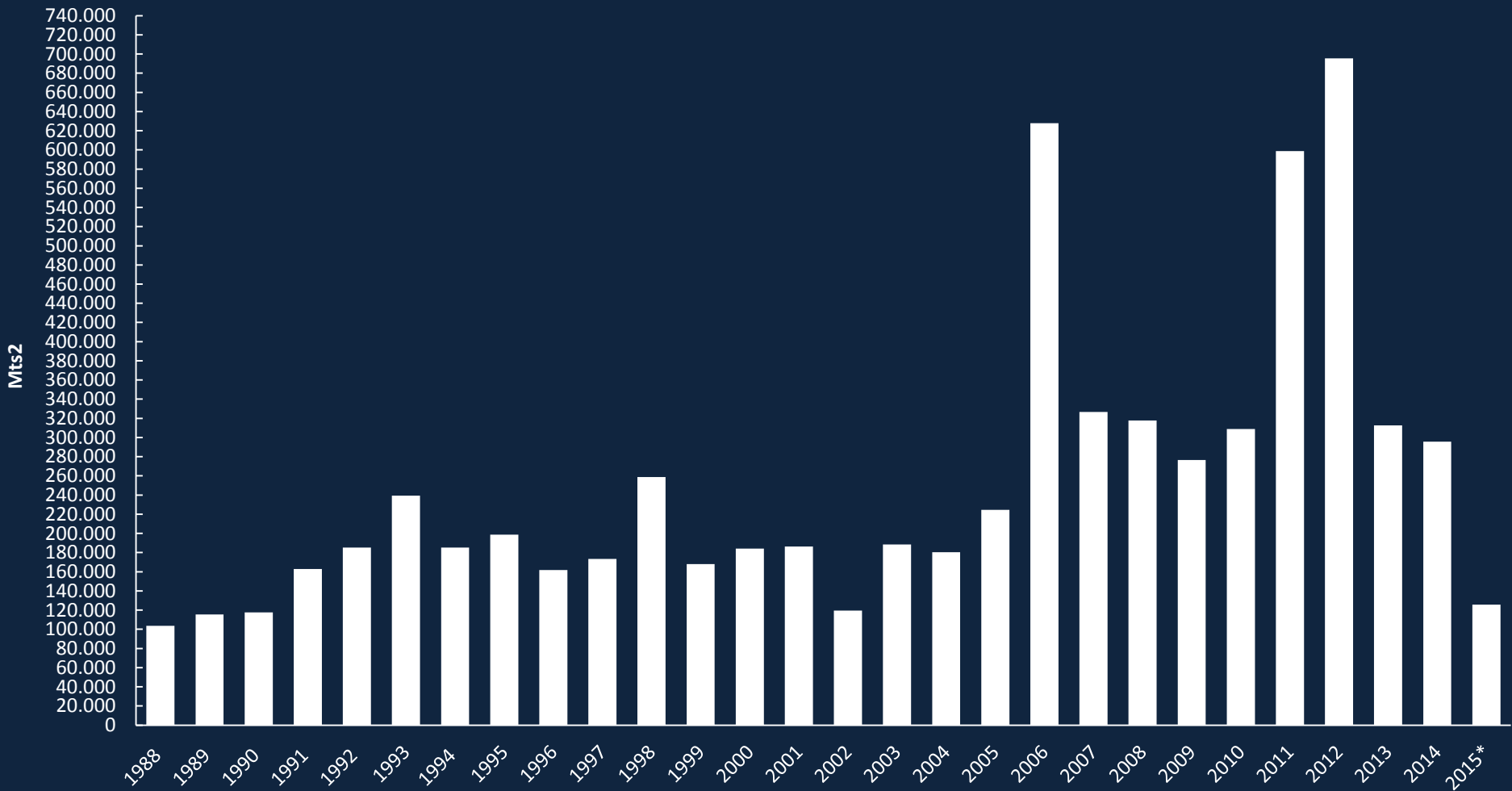
ACCESO AL CRÉDITO



VIVIENDA 2015

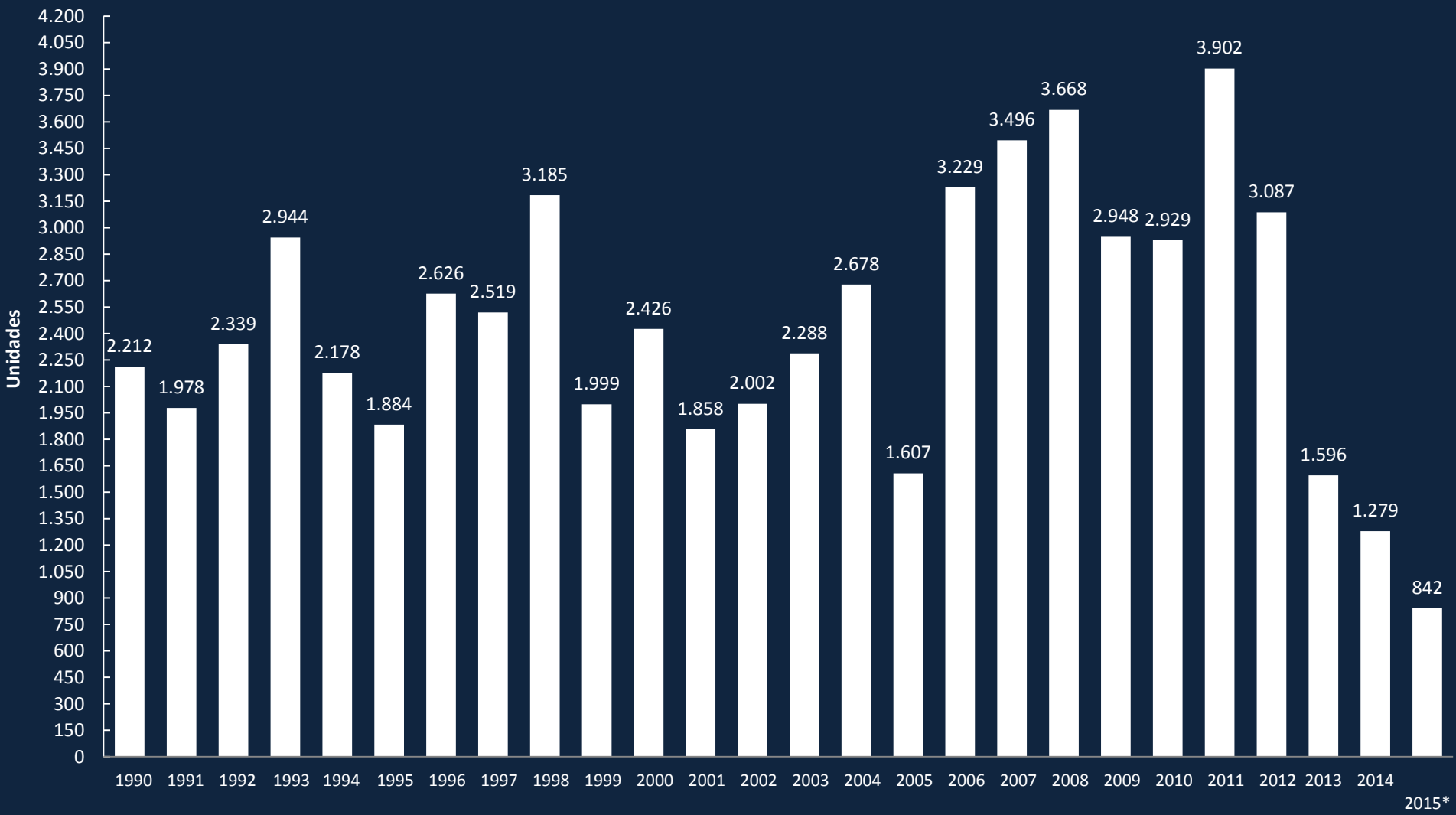
PERMISOS DE EDIFICACION

PERMISOS DE EDIFICACION TOTAL REGIONAL



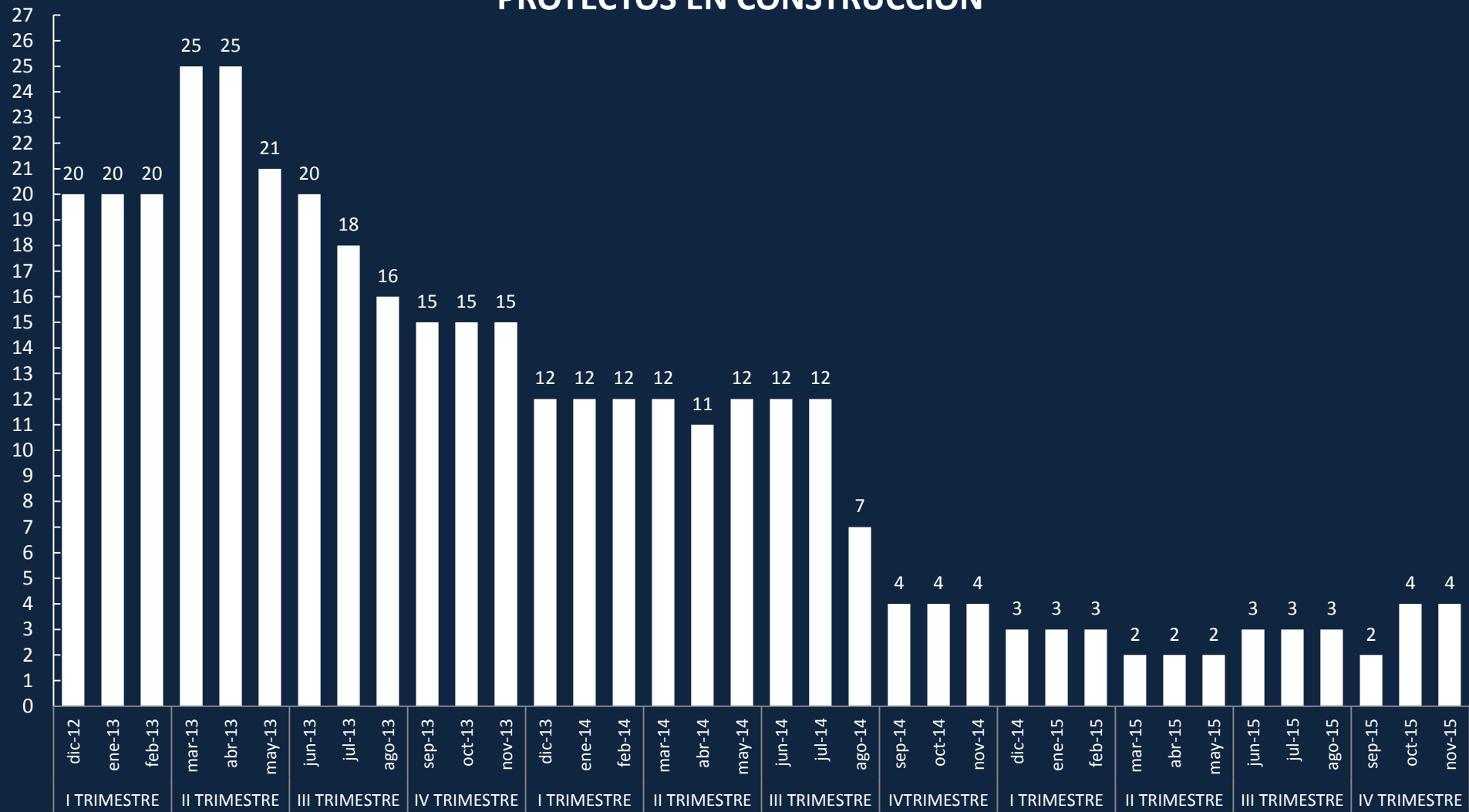
NUMERO DE VIVIENDAS APROBADAS

NUMERO DE VIVIENDAS APROBADAS POR AÑO



PROYECTOS INMOBILIARIOS EN CONSTRUCCION

PROYECTOS EN CONSTRUCCION

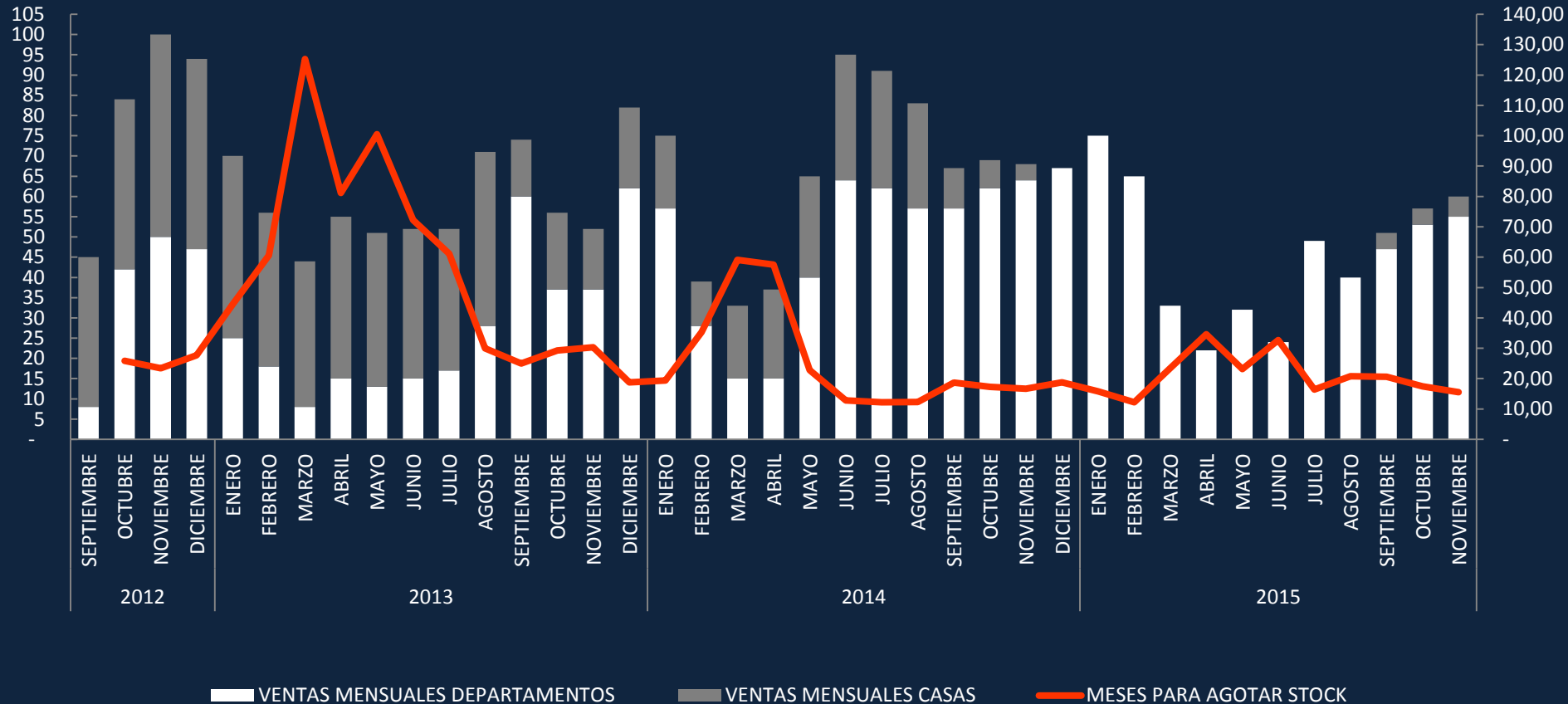


VENTAS INMOBILIARIAS

VENTAS MENSUALES DE CASAS Y DEPARTAMENTOS

Unidades

Meses para Agotar Stock



TOTAL TRIMESTRE			
VALOR	DEPARTAMENTOS	CASAS	DESISTIMIENTOS DEPARTAMENTOS
900uf - 1000uf	16	7	1
1001uf - 2000uf	35	0	6
2001uf - 3000uf	71	6	41
3001uf - 4000uf	14	0	3
4001uf - 5000uf	15	0	0
5001uf - 6000uf	4	0	0
6001uf - 7000uf	0	0	0
7001uf - 20000uf	0	0	0
TOTAL	155	13	51

TOTAL TRIMESTRE			
VALOR	DEPARTAMENTOS	CASAS	DESISTIMIENTOS DEPARTAMENTOS
30m ² - 40m ²	2	0	2
41m ² - 50m ²	46	13	14
51m ² - 60m ²	54	0	32
61m ² - 70m ²	32	0	1
71m ² - 80m ²	5	0	0
81m ² - 90m ²	16	0	2
91m ² - 200m ²	0	0	0
TOTAL	155	13	51

TOTAL TRIMESTRE			
VALOR	DEPARTAMENTOS	CASAS	DESISTIMIENTOS DEPARTAMENTOS
1D-1B	26	0	3
2D-1B	11	0	6
3D-1B	72	7	24
2D-2B	13	0	0
3D-2B	29	6	18
3D-3B	4	0	0
TOTAL	155	13	51

VIVIENDA SOCIAL

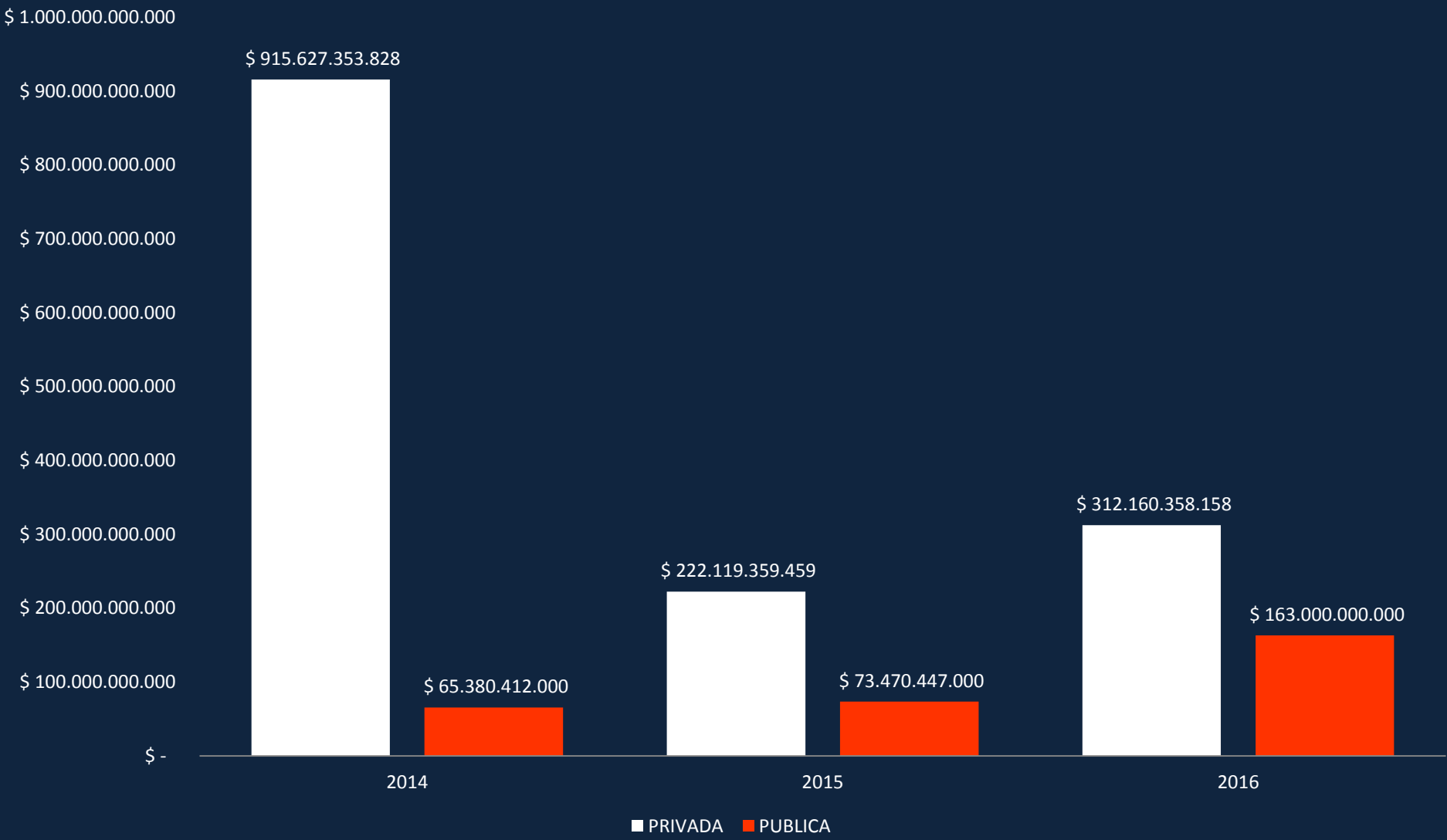
	FSEV (DS 49)		SIS (DS 01)			Programa extraordinario (DS 116)	Leasing Habitacional	Subsidio de arriendo	PPPF (DS 255)		Total	% Avance/Programa
	Colectivo	Individual	Título 0	Título I	Título II				Regular	Condominios		
COMPROMETIDAS	415	34	38	205	239	1.948	0	120	666	128	3.793	100%
AVANCE	0	2	46	33	35	1.948	0	36	37	0	2.137	56%
DÉFICIT	DÉFICIT CUANTITATIVO							DÉFICIT CUALITATIVO				
	9.043							23.430			32.473	
AÑOS PARA ACABAR DÉFICIT	20							10		30		

Fondo Solidario de Elección Vivienda (DS 49)			Sistema Integrado de Subsidio (DS 1)	PPPF	Total
Colectivo	Individual	Total FSEV			
260	0	260	344	4.022	4.626

INFRAESTRUCTURA 2015

MONTOS

INVERSION



INFRAESTRUCTURA PROYECTOS

SERVICIO	Nº OBRAS	MONTO 2015	MONTO 2016	MONTO 2017	MONTO 2018
Arquitectura	1	\$ 530.000.000	\$ 15.000.000	\$ -	\$ -
Vialidad	12	\$ 15.078.979.000	\$ 23.895.867.000	\$ 26.934.000.000	\$ 2.309.000.000
O. Portuarias	3	\$ 1.152.976.000	\$ 5.116.253.000	\$ 3.680.920.000	\$ -
Aeropuertos	1	\$ 200.000.000	\$ -	\$ -	\$ -
Agua Potable Rural	1	\$ 251.651.000	\$ -	\$ -	\$ -
Obras Hidráulicas	2	\$ 261.700.000	\$ -	\$ -	\$ -
Adm.Sist.Concesiones	4	\$ 763.422.000	\$ 414.596.000	\$ 369.485.000	\$ 77.250.000
PRIVADA					
Energía	2	\$ 625.680.000.000			
Puertos	1	\$ 56.880.000.000			

PERSPECTIVAS 2016

PROYECCIONES
2015

PROYECCIONES
2016

VIVIENDA:



INMOBILIARIO:



INFRAESTRUCTURA:



MONTAJE INDUSTRIAL:



PROVEEDORES:



MEDIDAS 2016

1

Construir la infraestructura que es clave para el desarrollo





Vialidad Interurbana:
US\$ 1.006 millones
(período 2016-2050)

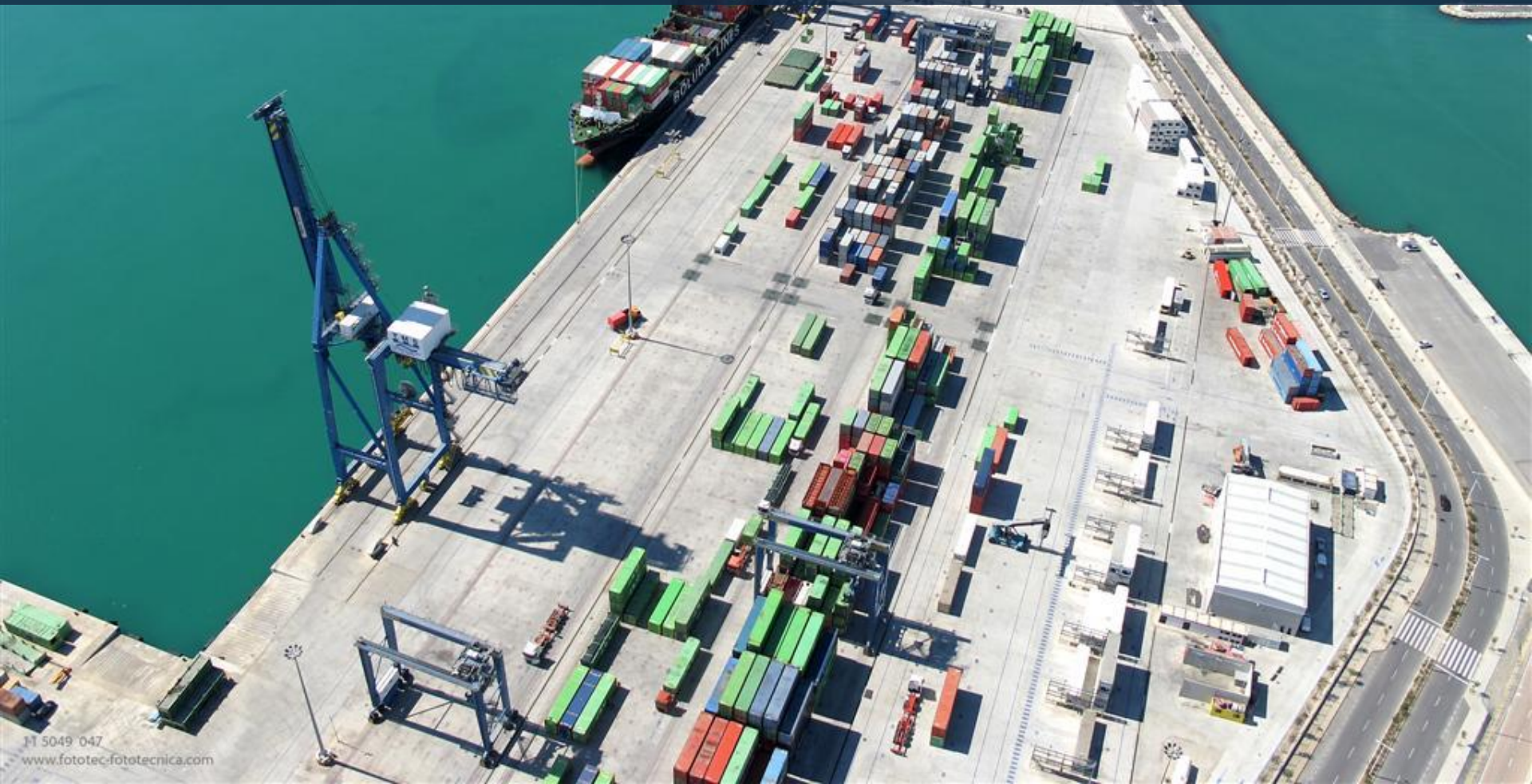


Vialidad Urbana:
US\$ 179 millones
(período 2016-2050)

Aeropuertos:
US\$ 17 millones
(período 2016-2018)



Puertos: US\$ 485 millones (período 2016-2020)





Ferrocarril:
US\$ 710 millones
(período 2016-2050)





Transporte Urbano:
US\$ 225 millones
(período 2016-2050)

Carcel:
US\$ 125 millones
(período 2016-2025)



Hospitales:
US\$ 101 millones
(período 2016-2030)





Vialidad Fronteriza:
US\$ 425 millones
(período 2016-2050)



Recurso Hídrico:
US\$ 800 millones
(período 2016-2050)

2

Ejecutar los proyectos de concesiones

(según agenda de concesiones informada a inicios del año)

A silhouette of a construction site at sunset. A large tower crane is prominent on the right, with its long jib extending across the sky. In the foreground, the skeletal frame of a building under construction is visible. The sun is low on the horizon, creating a bright orange glow and casting long shadows. The sky is filled with wispy clouds, also illuminated by the setting sun.

5% PIBR EN INFRAESTRUCTURA

3

Terminar con el déficit habitacional





Vivienda:
US\$ 800 millones
(período 2016-2030)

REQUERIMIENTOS DE INVERSIÓN

(a 30 años plazo)

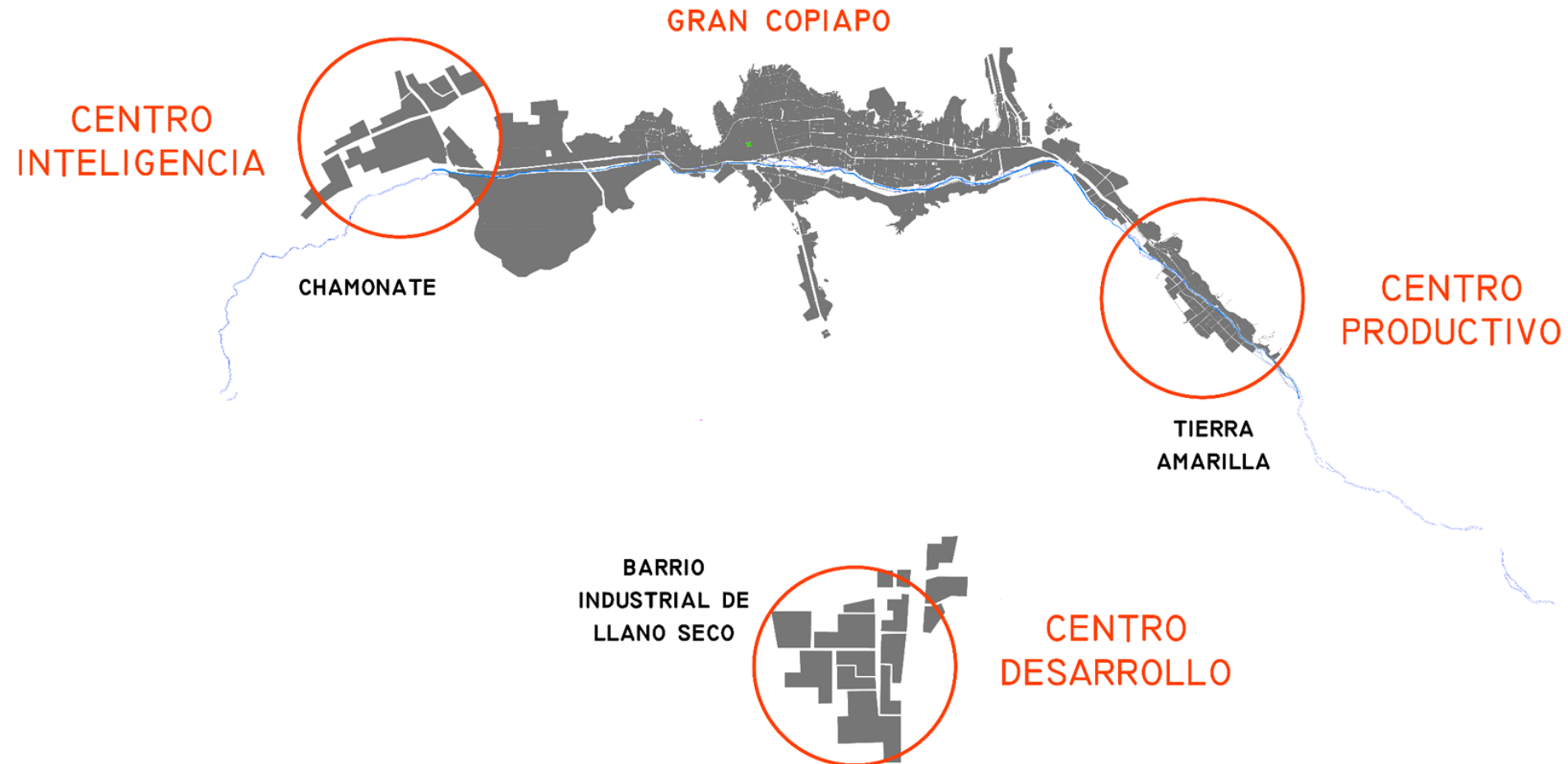
Infraestructura:	US\$	4.072 millones
Vivienda:	US\$	800 millones
Total:	US\$	4.872 millones

4

Implementar política de planificación territorial



Planificación Urbana: Copiapó 2050, Ciudades Costeras (período 2016-2030)



5

Mejorar la productividad



6

Profundizar el mercado laboral

Políticas específicas de fomento a la incorporación de mujeres y jóvenes a la fuerza laboral



Sabemos que se puede



Y será obra de todos

