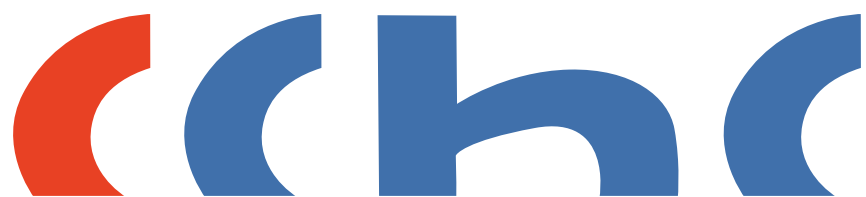




CATÁLOGO DE EMPRESAS PROVEEDORAS  
Cámara Chilena de la Construcción Calama

2016



**CAMARA CHILENA DE LA CONSTRUCCION**



## Índice de Empresas Participantes del Comité de Proveedores CChC Calama

### Catálogo del Comité de Proveedores Calama

#### Comité Editorial:

Andrea Villanueva Rojas  
Carlos Ramírez Leaño  
Paola Herrera Guarda

#### Edición y Producción:

Unidad de Comunicaciones  
CChC Calama  
Unidad de Estudios CChC Calama

#### Fotografías:

Unidad de Comunicaciones CChC  
Calama

#### Diseño e Impresión:

Gráfica Andes Alta Impresión

El Catálogo de Proveedores es una publicación del Comité de Proveedores de la Cámara Chilena de la Construcción Calama. Está prohibida su reproducción total o parcial en su contenido sin citar la fuente. Las opiniones emitidas son de exclusiva responsabilidad de sus autores y no representan necesariamente el pensamiento de la Cámara Chilena de la Construcción.

Pág.	Contenido
4	Editorial
5	Comercial Norte Insumos Ltda.
6	Durex Chile Ltda.
7	EPP Minerals S.A.
8	Esga Chile
9	High Clinic S.P.A.
10	Indura S.A.
11	JC Servicios
12	Lem Laboratorios Ltda.
13	Lipigas S.A.
14	Memcort Ltda.
15	Qdigital Ltda.
16	Radiadores Gomez Ltda.
17	Ready Mix S.A.
18	Sociedad Ramirez Leaño y Cia Ltda
19	Sodimac S.A.
20	Tralref Ltda.
21	Universidad Tecnológica de Chile Inacap
23	Oficina Corporativa CChC Calama

## Palabras Presidente Comité de Proveedores CChC Calama



**Una herramienta de difusión para potenciar la imagen de nuestras empresas participantes**

El lanzamiento de una publicación es siempre un desafío, más aún cuando es el Comité de Proveedores de la Cámara Chilena de la Construcción de Calama el que se verá plasmado en un catálogo donde se presentarán las empresas participantes de nuestro comité gremial, informando de aquellas que producen, distribuyen o realizan servicios, principalmente orientadas al sector minero y de la construcción de nuestra ciudad de Calama y de la Región de Antofagasta.

Cuando surgió la idea de generar un catálogo del Comité, no dudamos en que esta herramienta de difusión sería efectiva y precisa; destacando y sintetizando la información de una manera adecuada y atractiva haciendo hincapié en la variedad de servicios que prestan nuestras empresas socias, lo que marca un nuevo hito en nuestros 36 años de vida institucional. Esto, con la intención de crear una vitrina de presentación, dando a conocer solo la información relevante y fundamental de cada empresa. En suma, se potenciará su imagen y se generará un espacio para crear nuevas redes de contacto con otras entidades e instituciones.

Nuestro Comité, conformado por 17 empresas, se ha transformado en un espacio en que las empresas proveedoras puedan ser escuchadas, comunicar inquietudes, problemáticas, generar debates y temas gremiales que podamos desarrollar con el equipo profesional de la CChC Calama.

Para este año 2016, nuestro objetivo es poder fortalecer a nuestras empresas, entregando herramientas en el área de desarrollo empresarial, en específico potenciar al capital humano, inserto en el eje gremial de Sostenibilidad Empresarial, orientado a las líneas de mando y a los profesionales de nuestras empresas socias, desarrollando actividades tales como: Seminario Ciclo Internacional de Innovación Empresarial, Seminario Liderazgo en Tiempos Difíciles y Curso de Negociación Relacional, con alta asistencia e interés de los participantes.

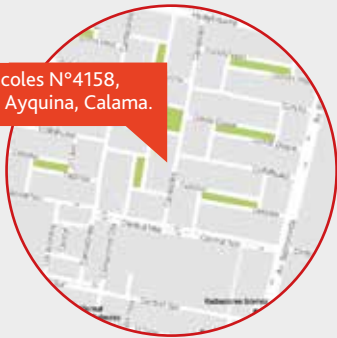
Esperamos que este documento sea de su agrado y utilidad. Nos sentimos realmente orgullosos de que pueda tener un ejemplar de nuestro catálogo en sus manos.

**Andrea Villanueva Rojas**  
Presidente Comité de Proveedores Calama.



Comercial Norte Insumos Ltda, tiene como objetivo, poder satisfacer como proveedor integral las necesidades de sus clientes, enfocados principalmente en el área de insumos industriales, seguridad industrial, ropa de trabajo y corporativa, materiales y artículos eléctricos, materiales y artículos de automatización e instrumentación industrial, con la distribución de una amplia gama de productos que buscan responder a las necesidades de insumos industriales, para todo tipo de empresas, instituciones y clientes particulares.

Caracoles N°4158,  
Villa Ayquina, Calama.



## GIRO DE LA EMPRESA

Ventas, obras civiles, obras menores, mantenimiento mecánica, eléctrica y metalmecánica, aseo industrial



## CONTACTO

Johana Figueroa Neira • Gerente

Número de contacto: 93250004

Correo Electrónico: gerencia@comercialnorteinsumos.cl



## PRODUCTOS O SERVICIOS

Seguridad, electricidad, iluminación, automatización, control e instrumentación industrial, ahorro por concepto de iluminación, a través de productos innovadores y a la vanguardia con la tecnología actual, cuyas principales características son: ahorro de energía eléctrica, prolongada vida útil y bajo mantenimiento.



## PRINCIPALES CLIENTES

- FL Smidth S.A.
- Exxon
- Codelco División Chuquicamata, Ministro Hales, Radomiro Tomic, Gabriela Mistral.
- Eso Chile (Proyecto Alma)
- Tesla Energy Chile
- Tecnasic S.A.
- Mabet Group
- Ingeniería Volcán Nevado Ltda.
- EMIN S.A. Ingeniería y Construcción
- Sierra y Plaza Ingeniería y Servicios.
- IMS Patagonia Ltda.
- Asmin Industrial Ltda.



[www.comercialnorteinsumos.cl](http://www.comercialnorteinsumos.cl)



En el año 1998, nace la empresa Comercial e Importadora Villanueva Ltda. En sus albores comienza suministrando equipos y repuestos antiabrasivos a las compañías mineras de la Segunda Región, convirtiéndose así, en un colaborador estratégico para sus clientes

Sin embargo, se detecta una gran necesidad de parte de las mineras regionales de contar con proveedores con una pronta capacidad de respuesta. Con esta visión inicia sus servicios de producción, diseño y fabricación de revestimientos en caucho, cerámica, caucho-cerámico.

Es así, como en el año 2006 se inicia la fábrica industrial de revestimientos antiabrasivos en la ciudad de Calama. Desde esa fecha hasta hoy, se ha logrado la especialización y un liderazgo en ofrecer servicios de reparación y producción de revestimientos antiabrasivos, incorporando nuevas tecnologías y diseños que permiten disminuir los costos efectivos y aumentar la disponibilidad de los equipos en los diferentes procesos mineros.

Existe la preocupación de ir mejorando día a día y en esta línea de trabajo se ha logrado convertir esta empresa calameña en un aliado confiable para sus clientes.

Calle 4, sitio 5, manzana D,  
Barrio industrial Pto. Seco,  
Calama



## GIRO DE LA EMPRESA

Mantenimiento, reparación de equipos mineros y fábrica de revestimientos.



## CONTACTO

Andrea Villanueva Rojas • Gerente Comercial  
Número de contacto: 82298604  
avillanueva@empresasdva.com

Pamela Agosto • Gestionadora de Negocios  
Número de contacto: 78142373  
pagusto@empresasdva.com



## SERVICIOS DESTACADOS

- Servicio de reparación estructural de tambores aglomeradores acidificadores
- Servicio de reparación y armado de harneros vibratorios.
- Mantenimiento y reparación de chutes de traspaso y buzones de transferencia
- Fabricación de revestimientos antiabrasivos en caucho, caucho-cerámica
- Servicio de mantenimiento de harneros, tambores aglomeradores y equipos de chancado.
- Fabricación de mallas autolimpiantes para harneros vibratorios.
- Placas guadoras de carga
- Guarderas de caucho
- Placas feedbox
- Lifter
- Representantes de unidades hidráulicas y remaches Huck.



## PRINCIPALES CLIENTES

- Minera Franke
- Codelco División Gabriela Mistral
- Minera Mantos Copper
- Minera Lomas Bayas
- Minera Sierra Gorda
- Codelco PTMP, Chuquicamata.
- Minera Centinela
- Minera El Abra
- Minera Spence



[www.durexchile.cl](http://www.durexchile.cl)



EPP Minerals S.A. es una empresa creada en la ciudad de Calama, que comercializa y distribuye artículos de seguridad e higiene industrial, la cual ha logrado posicionarse rápidamente en el mercado gracias a su amplia cartera de productos, asesoría experta tanto en terreno como en sus oficinas por personal capacitado, logrando satisfacer las necesidades del cliente para el cumplimiento de sus proyectos.

Nuestro firme compromiso es entregar asesoría, confianza y productos de calidad para satisfacer las necesidades de nuestros clientes para el cumplimiento de sus proyectos y metas. Nos distinguen nuestros servicios, las entregas a tiempo de artículos y confecciones con altos estándares de protección y seguridad.



## GIRO DE LA EMPRESA

Comercializadora de artículos de seguridad



## CONTACTO

Gudelia Muñoz Tapia  
Administrador General  
Celular: 69186866  
eppminerals.gerencia@gmail.com  
eltrebol.gudelia@gmail.com

Angie Vielma Gómez  
Jefe de Ventas  
Celular: 94954296  
avielma.ventas@eppminerals.cl  
a\_vigo@hotmail.com



## SERVICIOS DESTACADOS

Comercialización y distribución de artículos de seguridad e higiene industrial. Además, se ofrecen los siguientes servicios:

- Bordado: Logos corporativos, nombres, banderas, etc.
- Estampado: Logos, letras, a través de máquina térmica.
- Confección: Prendas a medida con diseños personalizados, en telas antiácidas, gabardinas, softshell, polar, entre otras.



## PRINCIPALES CLIENTES

Pequeñas y medianas empresas relacionadas a la minería

- Comercial Suministros Industriales y Mineros S.A.
- Industrial Support Company Ltda.
- C.S.M. Tecnologías Ltda.
- Mabet Group.
- Empresa de Soluciones Mineras ESM Spa.
- Cesmec S.A.
- Derk Ingeniería y Geología Ltda.
- Carlos Escárte y Cia. Ltda.
- Bureau Veritas Chile S.A.



[www.eppminerals.cl](http://www.eppminerals.cl)



Esga es una empresa con más de 20 años entregando servicio en las áreas de la construcción, minería y energía. Sus inicios fueron prestando servicio de izaje, transporte, arriendo de vehículos y maquinaria a las distintas empresas de la 2° región. En el año 2003, Esga se convierte en el transportista exclusivo de hormigones dentro de recintos industriales de Chuquicamata, logrando un excelente desempeño por 9 años. El enfoque basado en procesos, la observancia irrestricta con las normas de seguridad y una participación activa en la macro esfera del medioambiente, es lo que ha permitido lograr un desempeño notable, permitiendo pasar del transporte a la fabricación de hormigón de manera coordinada, confiable y manteniendo firme el principio de calidad dentro de su operación. Actualmente, Esga posee 4 áreas de negocios, que incluyen: fabricación de hormigones, morteros y shotcrete; movimiento de tierra, servicio de transporte y arriendo de maquinaria.



## GIRO DE LA EMPRESA

Servicios Industriales Mineros



## CONTACTO

Miguel Galleguillos Tapia.  
Gerente Operaciones  
m.galleguillos@esga.cl  
Cel.: +56 994436036  
Fono +56 552336103

Roberto Sierra O.  
ventas@esga.cl  
Responsable Área administración.  
Cel.: +56984411220  
Fono.: +56 552336103



## SERVICIOS DESTACADOS

1. Fabricación de hormigón, morteros y shotcrete.
2. Movimiento de tierra.
3. Servicio de transporte
4. Arriendo de maquinaria.



## PRINCIPALES CLIENTES

1. Codelco Chuquicamata
2. Codelco Ministro Hales
3. Codelco Radomiro Tomic
4. Minera Centinela
5. Minera Spence
6. Cerro Dominador
7. Freeport-McMoRan Copper & Gold Inc
8. Fundición Altonorte
9. Abengoa
10. Observatorio Alma
11. Enel
12. Colina Verde
13. Constructora Araucanía Ltda.
14. Cerro Nevado
15. Normet
16. Züblin
17. Astaldi
18. Acciona Ossa



[www.esga.cl](http://www.esga.cl)





**High Clinic**  
Clínica Especializada en Exámenes Laborales CHILE

High Clinic Chile Spa es una empresa dedicada a la salud ocupacional, servicios en terreno y mineros.

Somos especialistas en exámenes de salud preocupacionales, aseguramos la calidad de nuestros servicios con una atención integral, oportuna y centrada en el cliente.

Contamos con personal altamente capacitado y laboratorios equipados con tecnología de vanguardia en el área de medicina laboral.

Riquelme N° 4202,  
Calama



Horario de Atención:  
Lunes a Viernes de 08:00 a 13:00 hrs.  
y de 15:00 a 19:00 hrs.



## GIRO DE LA EMPRESA

Servicios médicos y laboratorio clínico.



## CONTACTO

Lorena Varas  
Gerente General  
Número de contacto: 74952387- 52984271  
gerencia@highclinic.cl

Erlinda Cortés  
Administración  
Número de contacto: 64698643  
ecortes@highclinic.cl



## SERVICIOS DESTACADOS

Principales Servicios (Unidades de Negocios)

- Examen preocupacional (Batería con riesgo y sin riesgo de altura)
- Exámenes psicosenotécnicos
- Laboratorio clínico
- Aversión de riesgo



## PRINCIPALES CLIENTES

- Compass
- Aramark
- Abengoa
- Comercial e Importadora Villanueva Limitada
- Constructora Domingo Villanueva Sociedad Anónima Cerrada
- Cruz Chaile
- Mabet
- Mecánica de Rocas
- Geonor
- Ocyre
- Sodexo
- Petrinovic
- Santo Tomás
- MSH



[www.highclinic.cl](http://www.highclinic.cl)



## INDURA

Grupo AIR PRODUCTS

INDURA es una empresa del grupo Air Products, una de las principales compañías de gases industriales a nivel mundial, con más de 70 años de historia, presencia en más de 50 países y con más de 20.000 trabajadores. Este Joint Venture, tiene como principales beneficiados a sus actuales y potenciales clientes. INDURA una empresa con más de 67 años de experiencia en la producción, comercialización y desarrollo de soluciones con gases y soldaduras, con más de 2.500 trabajadores a nivel corporativos.

La compañía posee un profundo conocimiento de cada mercado en el que está presente y contribuye en forma activa al desarrollo de las empresas con las que trabaja, gracias a la entrega de soluciones integrales con gases y soldaduras a la medida de los clientes, las que complementa con un completo mix de productos y servicios asociados al uso de los mismos.

Al mismo tiempo, INDURA se caracteriza por adoptar las mejores prácticas y los más altos estándares internacionales en sus procesos, productos y servicios, manteniendo un permanente cuidado por el medio ambiente, la seguridad y salud de sus trabajadores, colaboradores y clientes.

Camino a Chiu-Chiu S/N  
Sitio 4, Manzana 3, Loteo  
Industrial Puerto Seco.



### GIRO DE LA EMPRESA

Gases y soldaduras



### CONTACTO

Jorge Labbe Venegas  
Gerente Zonal  
Número de contacto: 225303000  
Correo: jlabbe@indura.net

Manuel José Ossa  
Gerente Comercial  
Número de contacto: 225303404



### SERVICIOS DESTACADOS

- Gases industriales.
- Gases medicinales.
- Gases grado alimento.
- Soldadura.
- Equipos.
- Capacitación.
- Asesoría.
- Seguridad.



### PRINCIPALES CLIENTES

- Codelco División Ministro Hales
- Minera El Abra
- Minera Escondida
- Minera Collahuasi
- Austin Ingenieros
- Joy Global
- Finning

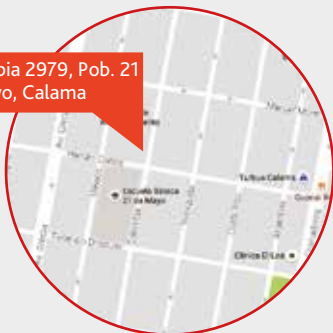


[www.indura.net](http://www.indura.net)



JC Servicios inició sus actividades en el año 1997 en la ciudad de Calama, con la visión de incrementar la satisfacción de las necesidades de sus clientes a través de productos y servicios de calidad, confianza, rapidez y seguridad. Las labores realizadas son servicios a la minería, micro empresas, trabajadores independientes, entre otros, estableciendo un servicio de obras civiles varias, entre ellas: construcción de estructuras metálicas de acuerdo a las necesidades de los clientes en su taller de fabricación. En nuestra casa matriz ofrecemos servicios de imprenta, instalación de señaléticas, impresión de documentos, logos, estampado de ropa corporativa, fotocopiado, tarjetas de presentación, afiches, talonarios, volantes, pendones, timbres, placas para cascos y puertas. En nuestra empresa trabajan profesionales expertos en diseño, prevención, conducción y ventas.

Colombia 2979, Pob. 21 de Mayo, Calama



## GIRO DE LA EMPRESA

Servicios de imprenta y diseño gráfico.



## CONTACTO

Cristina Araya Briones  
Gerente General  
Celular: 62189867  
gerencia.general@jcservicios.cl

Rodolfo Morales Moreno  
Administrador de Contrato  
Celular: 63996316  
Correo: jcserv@entelchile.net



## SERVICIOS DESTACADOS

- Señalética y gráfica industrial.
- Estructuras metálicas y montajes.
- Obras civiles.
- Construcción y misceláneos.



## PRINCIPALES CLIENTES

- SCM El Abra.
- Minera Esperanza.
- Minera Centinela.
- Codelco Norte.



[www.jcservicios.cl](http://www.jcservicios.cl)



**LABORATORIOS &  
ASISTENCIA TÉCNICA**

LEM Laboratorios Ltda., es una empresa de ejecución de ensayos de materiales, que proporciona sus servicios con métodos y procedimientos normalizados, realizados por personal calificado, competente y con sólidos principios éticos, comprometidos con nuestra empresa, y de esta forma es posible siempre obtener la satisfacción final del cliente.

Huaytiquina N°1601,  
Calama



## GIRO DE LA EMPRESA

Ensayo de materiales de construcción.



## CONTACTO

Hugo Sanchez Ubilla  
Representante  
Número de Contacto  
055 - 2955629 / 055 - 2958864  
h.sanchez@lemlaboratorios.cl



## SERVICIOS DESTACADOS

Servicio integral de control y ejecución de ensayos LEM Laboratorios Ltda, en su compromiso con sus clientes y en búsqueda de la satisfacción total de ellos, ha comprometido todo su capital humano a la atención integral de los distintos proyectos de construcción, para ello ha desarrollado un alcance de servicios técnicamente sólido y completo en las dos grandes áreas en que los proyectos de construcción se dividen para efectos de control, estas son:

- Área de obras civiles
- Área de inspecciones industriales



## PRINCIPALES CLIENTES

- Sigdo Koppers S.A.
- Constructora El Sauce.
- S.C.M. El Abra.
- Montaje Industriales Salfa S.A.
- Tecnasic S.A.
- Ingeniería Ava Montajes Ltda.
- Consorcio Trepasa Cerro Alto S.A.
- Consorcio Aveng Mas Errázuriz S.A.
- Skanska Chile S.A.
- Astaldi Sucursal Chile
- Minería y Montajes Conpax S.A.
- Ready Mix Norte S.A.
- Const. y Montajes Industriales Ocegtel S.A.



[www.lem.cl](http://www.lem.cl)



En 1950, se funda Lipigas. El grupo de familias Santa Cruz, Yaconi, Noguera y Vinagre adquiere el control de las distribuidoras de GLP Lipigas, Codigas, Enagas y Agrogas, durante el año 1985. En el 2000, el grupo propietario vende a Repsol YPF el 45% de las acciones de Lipigas, Codigas, Enagas y Agrogas y empresas filiales. En el año 2004 se unifican las cuatro marcas regionales y filiales, bajo el nombre de Empresas Lipigas S.A. Además, ingresa al negocio del gas natural, el cual se distribuye a nivel residencial a través de redes en el sector de Nueva Calama. En 2012, un grupo de inversionistas compra al grupo Repsol su participación en Lipigas y en 2014, se inicia en Chile la comercialización de gas natural licuado (GNL) vía camiones a industrias alejadas de gaseoductos. En el año 2015, Empresas Lipigas S.A concreta su solicitud de inscripción en el Registro de Valores de la Superintendencia de Valores y Seguros (SVS) de Chile.

Acceso a Calama,  
Altura Km. 5



## GIRO DE LA EMPRESA

Distribuidor de materiales.



## CONTACTO

Alejandro Bravo Muñoz  
Agente Zonal Calama  
Celular: 9 63 472052  
abravo@lipigas.cl



## SERVICIOS DESTACADOS

- Distribución e instalación de gas licuado.
- Equipos y redes.
- Hogar, empresas, gas licuado vehicular.



## PRINCIPALES CLIENTES

Los clientes de la empresa se subdividen en:

- **Clientes Residenciales:** El suministro gas es para artefactos de uso domésticos como cocinas, calefones, calderas, estufas y sistemas de calefacción.
- **Clientes Comerciales:** Permite abastecer a establecimientos que requieren del combustible para el funcionamiento en panaderías, restaurantes, hoteles y hospitales, entre otros.
- **Clientes Industriales:** El suministro de gas es utilizado como combustible en procesos productivos como por ejemplo la cocción de cerámicas, la fabricación de vidrios y secado de alimentos, entre otros.
- **Automoción:** El consumo de gas es utilizado como un combustible alternativo para el funcionamiento de vehículos livianos de transporte público, como taxis, flotas comerciales, entre otros.



[www.lipigas.cl](http://www.lipigas.cl)



Miguel Meneses Ltda. inicia sus actividades el 12 de Abril de 2007 satisfaciendo las necesidades de artículos de aseo, higiene y seguridad industrial a través de la marca Kimberly Clark Professional a empresas mineras, contratistas, colegios, área de salud, hotelería, entre otras. Prontamente, amplía su gama, incluyendo productos químicos, ropa y zapatos de seguridad, protectores solares y venta de máquinas de aseo industrial. Recientemente, se habilitó el servicio técnico autorizado para máquinas Karcher.

La empresa tiene presencia en Calama, Antofagasta y Copiapó. Contamos con un equipo profesional altamente calificado y con tecnología de punta, realizando el proceso de distribución de manera eficiente y eficaz. Memcort Ltda. cuenta con amplias dependencias con oficinas, bodegas y salas de ventas en donde se pueden apreciar nuestros productos. Memcort se encuentra certificada bajo la norma ISO 9001 y Nch 2909.

Gilberto Gómez Contardo,  
Manzana A-1, Sitio 10, Sector  
Ampliación Puerto Seco, Calama



## GIRO DE LA EMPRESA

Distribuidora de artículos de aseo, seguridad e higiene industrial.



## CONTACTO

Macarena Meneses Varas  
Representante  
Celular: 88392080  
ventas.spa@memcort.cl



## SERVICIOS DESTACADOS

- Papel higiénico, toallas de mano, jabón mecánico, paños wypall, artículos de aseo y maquinaria industrial, detergentes industriales, calzado de seguridad, ropa de trabajo y técnica, bolsas de basura, contenedores plásticos.
- Servicio Técnico Autorizado Karcher
- Distribuidor Autorizado: Kimberly-Clark, Tressa, Luster, Superior, Norsej Safety, CAT, Vicsa Safety (Steelpro, Hard Work, RFX y STP), Pesco y Raytan.



## PRINCIPALES CLIENTES

- Clínica El Loa S.A
- Socoal Ltda.
- FPC Ingeniería y Servicios S.A.
- Tecno Construcción y Servicios S.A.
- Autorentas del Pacífico S.A.



[www.memcort.cl](http://www.memcort.cl)



Qdigital surge en el año 2003, orientada en sus inicios al rubro de Centro de Impresión Gráfica Digital. A lo largo de estos años, queriendo entregar un servicio más amplio a nuestros clientes es que se optó por fortalecer nuestra empresa, integrando nuevas áreas tales como: Gráfica, Reconocimientos, Regalos Promocionales, Artículos de Cobre, Bordados, Imprenta y Señalética.

Desarrollamos diferentes técnicas de impresión que van desde la Serigrafía, Grabado Láser, Bordados, Impresión Grandes Formatos. Respaldo por un equipo de profesionales, capaces de ofrecer innovación y calidad, elementos que se ven reflejados en nuestros productos.

Seleccionamos rigurosamente entre los mejores artículos del mercado, los más adecuados y la mayor variedad, con el fin de potenciar la imagen corporativa de su empresa, y ofrecerle el producto que usted necesite.

Vivar 1862,  
3° piso, Calama.



## GIRO DE LA EMPRESA

Centro de impresión y copiado, fotocopiado, gráfica, gigantografía, digitalización, ploteo de planos, señalética, venta de máquinas, artículos de imprenta y oficina.



## CONTACTO

Priscila Arancibia Córdova  
Representante  
Número de contacto: 55 2 364930 - 997996978  
parancibia@qdigital.cl  
ventas@qdigital.cl



## SERVICIOS DESTACADOS

- Centro de fotocopiado.
- Diseño y gráfica: imagen corporativa, tarjetas de presentación, afiches, trípticos, pendones, gigantografías, cenefas, adhesivos.
- Imprenta: papelería y talonarios institucionales.
- Señalética.
- Elaboración de timbres marca Trodat.
- Reconocimientos empresariales: galvanos, atriles, copas y medallas.
- Regalos de cobre: regalos exclusivos de cobre en un elegante estuche de terciopelo azul.
- Artículos promocionales: lapices, llaveros, tazones y chapitas.
- Bordados.



## PRINCIPALES CLIENTES

- Empresas Estatales
- Empresas Mineras
- Instituciones Educativas
- Instituciones Públicas y Privadas
- Particulares



[www.qdigital.cl](http://www.qdigital.cl)



“Radiadores Gómez” nace como empresa familiar en el año 1965 en Chuquicamata, fundada por el Sr. Jilberto Gómez Contardo, transformándola en Pyme en la ciudad de Calama y trasladándose a Av. Balmaceda N° 3983, donde Don Jilberto Gómez comienza a trabajar con su hija Carmen Gómez como brazo derecho, quien en forma visionaria se instala con plantas en Antofagasta y Pozo Almonte, brindando servicios de reparación y mantención de intercambiadores de calor a la gran minería, siendo la primera Pyme en Chile en certificar Norma ISO 9001:2000. Desde el año 2004 al 2016, se consolida el holding empresarial “Grupo Gómez” que la conforman tres empresas: Carmen Gomez Muñoz, Radiadores Gómez Ltda. y Termia Ltda., ésta última es la fábrica de intercambiadores de calor, ampliándonos con las plantas en Copiapó, Salamanca y Santiago. Además, se crea un convenio de colaboración estratégica con L&M Mesabi, iniciando la internacionalización con exportaciones de componente y servicios en América Latina.

Avda. Balmaceda N° 3983,  
Barrio Industrial; Calama.  
Teléfono: 55 2516600



## GIRO DE LA EMPRESA

- Venta, reparación y mantención de radiadores e intercambiadores de calor
- Arrendamiento de vehículos, maquinarias e inmuebles
- Fabricación, diseño y comercialización de radiadores e intercambiadores de calor, estudios de ingeniería



## CONTACTO

Srta. Carmen Gómez Muñoz • Gerente General  
995414569  
cgomez@rgomez.cl

Sr. Alcides Ibacache López • Gerente de Operaciones  
995414270  
aibacache@rgomez.cl

Sr. Rodrigo Garcia • Gerente de Sucursal  
992370185  
rgarcia@termia.cl



## SERVICIOS DESTACADOS

- Reparación y mantención de radiadores vehiculares e intercambiadores de calor
- Venta de radiadores, enfriadores Mesabi, sellos y tubos Mesabi
- Diseño de ingeniería para la fabricación de componentes



## PRINCIPALES CLIENTES

- Corporación Nacional del Cobre (Divisiones Chuquicamata, Radomiro Tomic, Ministro Hales, Andina)
- BHP Billition (Minera Escondida Ltda., Minera Spence, Cía. Minera Cerro Colorado Ltda.)
- Antofagasta Minerals (Minera Centinela, Cía. Minera Zaldivar SpA, FCAB)
- Soc. Contractual Minera El Abra
- Cía. Minera Doña Inés de Collahuasi SCM
- Komatsu
- Finning Chile S.A.
- Teck
- SQM
- Sandvick
- Mantos Copper S.A.
- Corpesca S.A.



[www.radiadoresgomez.cl](http://www.radiadoresgomez.cl)





## **READY MIX**

El Área Hormigones de Cementos Bío Bío S.A. produce y comercializa hormigón premezclado a través de sus filiales Ready Mix y Tecnomix. La primera de ellas con cobertura nacional, y la segunda, presente en los mayores centros urbanos del país. En 1986, Cementos Bío Bío S.A. adquiere Concretos Ready Mix S.A., sociedad productora y distribuidora de hormigón premezclado. En 1998 inicia un proceso de expansión con el fin de alcanzar, en el corto plazo, cobertura nacional.

Ready Mix es la empresa pionera en su rubro en Chile, con el mayor prestigio y recordación de marca. En sus 54 años de presencia en el mercado, ha participado en los más importantes proyectos del sector construcción. Hoy es una compañía que lidera la industria por la calidad de sus productos y servicios, que ha innovado en sus procesos y que ha demostrado su capacidad de entregar soluciones únicas a sus clientes.

Camino a Chiu-Chiu,  
sitios 25-26, Calama.



### GIRO DE LA EMPRESA

Fabricación de cemento, cal y yeso.



### CONTACTO

Administrador de Planta Calama: Edgardo Menay Urquieta  
Celular: 68390839  
Teléfono fijo: 055-2334598  
Correo: edgardo.menay@cbb.cl / jefepta.calama@cbb.cl



### SERVICIOS DESTACADOS

- Hormigones tradicionales.
- Hormigones especiales.
- Hormigones arquitectónicos.
- Shotcretos.
- Pavimentos.



### PRINCIPALES CLIENTES

- Codelco División Chuquicamata
- Codelco División Radomiro Tomic
- Antofagasta Minerals. (Minera Centinela).
- Constructora Loga Ltda.
- Constructora e Inmobiliaria Nueva Urbe.
- Constructora Navarrete y Díaz Cumsille.
- Constructora Mena y Ovalle.
- Constructora Compax S.A.
- Ava Montajes Ltda.



[www.readymix.cl](http://www.readymix.cl)



Retail Industrial Calama nace de la necesidad de la industria de tener un espacio físico dedicado al comercio industrial específico y técnico, entregando una experiencia clara de compra a nuestros clientes y una completa solución a quien busca agrupar en un sólo lugar todo lo que necesite.

Con modernas dependencias y un sistema de compra eficiente y tecnologizado, usted podrá encontrar miles de productos especializados para el área industrial, semi industrial y minera.

Riquelme 3903 (esq. Talca),  
Villa Ayquina, Calama.



## GIRO DE LA EMPRESA

Ventas, arriendo y otros



## CONTACTO

Representantes: Miguel Ramírez Leaño  
 Número de contacto: 85963471  
 Correo electrónicos:  
 miguel.ramirez@srhcalama.cl  
 encargado.sala@srhcalama.cl  
 ventas@srhcalama.cl



## SERVICIOS DESTACADOS

Maquinarias y Herramientas.  
 Marcas Dewalt, ITaka, Bahco, Irimo, Stanley.

- Manuales
- Eléctricas
- Hidráulicas
- Tecles

Procesos Industriales (Automatización y Control)  
 Marcas IFM - FESTO - KSB

- Neumática
- Instrumentación y Sensores
- Válvulas globos mariposa etc.
- Botoneras, contactares, guarda motor etc.
- Proyectos en General
- Fabricación de flexibles oleo hidráulica y pernerías especial

Accesorios y Repuestos

- Soldaduras especiales
- Repuestos automotrices



## PRINCIPALES CLIENTES

- Corporación Nacional del Cobre
- Enaex Servicios S.A
- Ecometales Ltda. Agencia en Chile
- OHL Industrial Chile S.A.
- Aveng Mas Errazuriz
- Petreven Chile S.A.



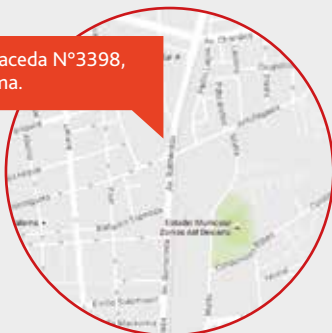
[www.srhcalama.cl](http://www.srhcalama.cl)



El origen de Sodimac se remonta a la década del 40, cuando un pequeño grupo de empresarios de la construcción, liderado por Walter Sommerhoff, formó Sogeco. Posteriormente, por el desabastecimiento que la II Guerra Mundial generó en el país, la Cámara Chilena de la Construcción vio la urgente necesidad de formar una cadena nacional dedicada a distribuir materiales de obra gruesa y estabilizar los precios. En 1952 se creó Sodimac, con una estructura de cooperativa con numerosas sucursales a lo largo de Chile.

Sin embargo, la recesión de los años 80 golpeó duramente a esta cooperativa, al punto de ser declarada en quiebra. Fruto de un proceso de licitación, José Luis Del Río Rondanelli adquirió en 1982 el control de la compañía, constituyéndose Sodimac S.A. En 2003, la empresa es filial del grupo SACI Falabella.

Balmaceda N°3398,  
Calama.



## GIRO DE LA EMPRESA

Distribuidora de Materiales de Construcción.



## CONTACTO

Luis Vera A. • Gerente Sucursal Calama.  
Correo: lvera@sodimac.cl  
Celular: 996454954

Giovanna Mery C. • Subgerente de Ventas Empresas  
Correo: gmery@sodimac.cl  
Celular: 94695219



## SERVICIOS DESTACADOS

### Venta Empresas

Es el formato de negocio Sodimac S.A. a través de la cual se atiende al mercado de empresas. Con este modelo de negocios alcanzamos economías de escala, tanto en servicios como productos, lo que permite traspasar estos beneficios a nuestros clientes logrando desarrollar y mantener una relación comercial estable en el tiempo.

### Productos

Sodimac mantiene un stock permanente con más de 50.000 productos, entre materiales de construcción, productos para la minería, industria, comercio y terminaciones de viviendas. Además, de una gran variedad de mercadería con despacho directo desde las bodegas de sus proveedores. Contamos con la opción de importar los productos que los clientes necesiten desde cualquier parte del mundo.



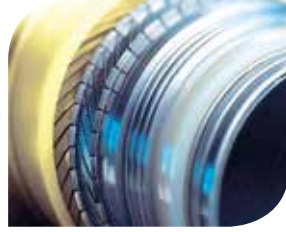
## PRINCIPALES CLIENTES

Pueden ser clientes de Sodimac Empresas todas aquellas empresas constituidas legalmente, como también personas naturales con personería jurídica. Trabajamos activamente con nuestros clientes que tienen participación en los mercados de:

- Construcción
- Industria
- Agrícola
- Mejoramiento del hogar
- Comercio
- Minería
- Distribución
- Servicios



[www.sodimac.cl](http://www.sodimac.cl)



TRALREF nace en el curso del año 1996 con recursos totalmente provenientes de la comuna de Calama, como una alternativa a las necesidades de mantención y reparación de equipos y maquinaria en general de la pequeña, mediana y gran empresa productiva de la Segunda Región.

Desde el inicio de la empresa, nuestra filosofía ha sido brindar un soporte integral a nuestros clientes en áreas de última tecnología y alta especialización como son los sistemas hidráulicos, neumáticos, electrónicos y control de la amplísima gama de equipos, sistemas y marcas que se presentan en la Empresa de la Segunda Región. Un punto aparte merece nuestra especialización en el diagnóstico y reparación de diferentes sistemas de control electrónico de equipos y de inyección electrónica de vehículos que hemos atendido, supliendo la necesidad de importar componentes o enviarlos a reparación fuera de región.

Parque Industrial Km. 5,  
Galpón 21-22, Calama



## GIRO DE LA EMPRESA

Servicio de reparación, mantención de equipos, venta y arriendo.



## CONTACTO

Carlos Ramírez Leaña  
Representante  
Cel.: 90475947  
carlos.ramirez.l@tralref.cl  
tralref@tralref.tie.cl

## CONTACTO

Carlos A. Ramírez Ortiz  
Representante  
Cel.: 95462117  
carlos.ramirez.o@tralref.cl  
tralref@tralref.cl



## SERVICIOS DESTACADOS

- Mantención overhauling, reparación de equipos, mantención reparación completa de maquinas soldadoras.
- Inyección electrónica, transmisiones automáticas, test de motor en terreno.
- Oleohidráulica y neumática.
- Ensayos y pruebas dinométricas, ajustes de motor certificados
- Cromo duro industrial
- Maestranza, calderería y embalatados
- Mantención, reparación de alza ánodos, cátodos y filtros prensa
- Electrónica, instrumentación, automatización y control industrial
- Arriendo de equipos para servicios.



## PRINCIPALES CLIENTES

- OHL INDUSTRIAL SA
- Codelco Chile División Chuquicamata
- Codelco Chile División Radomiro Tomic.
- Codelco Chile Division Ministro Hales
- Codelco Chile División Gabriela Mistral
- Ilustre Municipalidad de Calama.
- Petreven Chile SA
- Comando Apoyo a la Fuerza Ejercito de Chile
- Instituciones Publicas
- Aveng Mas Errazuriz
- Petreos S.A.



[www.tralref.cl](http://www.tralref.cl)



INACAP nació en 1966, estrechamente ligada al sector productivo, impulsada por el desarrollo de capital humano de las empresas. Este hecho fundacional inspira hasta el día de hoy el Modelo Educativo de INACAP, en particular el enfoque pedagógico del Aprender Haciendo y el sistema integrado de Educación Superior de Titulación Gradual, que permite a nuestros alumnos obtener de manera gradual títulos técnicos y profesionales.

INACAP se ha convertido en la Institución de Educación Superior más grande de Chile, con una amplia oferta de Carreras técnicas y profesionales. Hoy en día, cuenta con 26 Sedes, de Arica a Punta Arenas, con más de 123 mil alumnos y más de 254 mil ex alumnos.



Avda. Granaderos  
#3250, Calama



## GIRO DE LA EMPRESA

Educación



## CONTACTO

Alejandra Gómez Fuentes  
Coordinadora de Vinculación con el Medio  
Teléfono: 055-2424654  
Correo: agomezf@inacap.cl



## CARRERAS QUE SE IMPARTEN EN SEDE CALAMA

### Administración y negocios

- Ingeniería en Administración de Empresas mención Finanzas
- Ingeniería Comercial
- Administración de Empresas

### Electricidad y electrónica

- Ingeniería en Automatización y Control Industrial
- Automatización y Control Industrial

### Hotelería, turismo y gastronomía

- Gastronomía Internacional

### Informática y telecomunicaciones

- Ingeniería en Informática

### Mecánica

- Ingeniería Mecánica en Mantenimiento Industrial.
- Ingeniería en Maquinaria Pesada y Vehículos Automotrices.
- Mantenimiento Industrial.
- Mecánica Automotriz en Maquinaria Pesada.

### Minería y metalurgia

- Ingeniería en Minas
- Ingeniería en Metalurgia
- Técnico en Metalurgia Extractiva

### Procesos industriales

- Ingeniería en Prevención de Riesgos, Calidad y Ambiente.
- Prevención de Riesgos.



## ¿POR QUÉ ESTUDIAR EN INACAP CALAMA?

Rutas formativas flexibles que permiten continuar los estudios, con Títulos Técnicos de Nivel Superior y Títulos Profesionales. Becas internas otorgadas por INACAP, como también alternativas de financiamiento ofrecidas por el Estado. Tenemos convenios de prácticas profesionales y curriculares vinculadas a las Áreas Académicas que impartimos.



[www.inacap.cl](http://www.inacap.cl)

# Salón Auditórium



## Salón Multiuso para Capacitaciones

- Montaje tipo Auditórium (45 personas aprox.)
- Montaje tipo Escuela (27 personas aprox.)
- Ambiente climatizado
- Sistema de iluminación
- Proyector multimedia
- Telón
- Pódium
- Wifi

Consulte por disponibilidad de reserva y valores en:

(56-2) 25887310

[calama@cchc.cl](mailto:calama@cchc.cl)

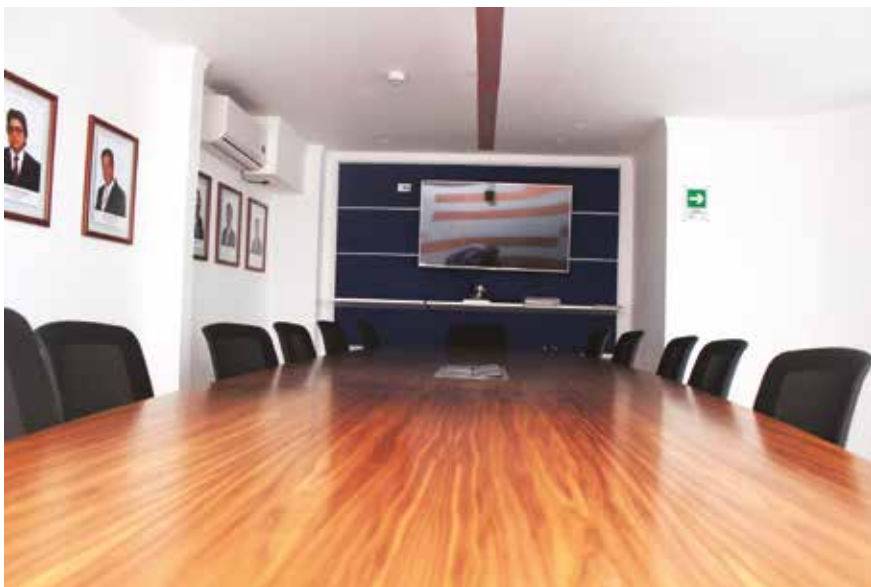
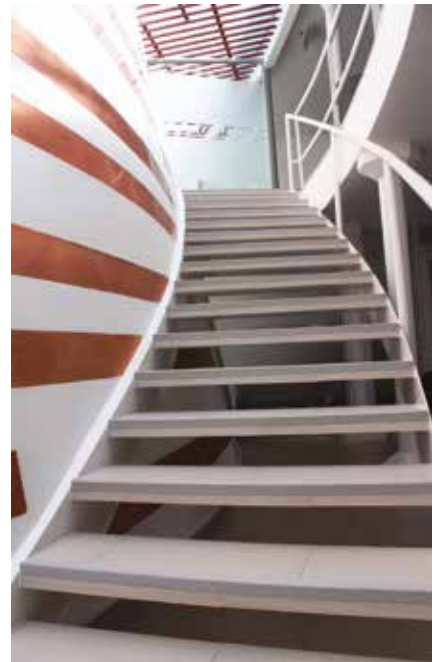
**PRECIOS PREFERENCIALES PARA SOCIOS DE LA CCHC CALAMA**



**Comité de  
Proveedores  
CChC Calama**







## Empresas Participantes





Cámara Chilena de la Construcción  
Sede Calama  
Camarones 3940, Villa Ayquina  
Teléfono: (02) 25887310  
E mail: calama@cchc.cl  
www.cchc.cl

