



### Empresas socias reciben paneles informativos de seguridad

Como una forma de apoyar la difusión de las temáticas y actividades relacionadas con seguridad laboral y el quehacer general de la Cámara, la comisión de seguridad de CChC Antofagasta entregó paneles informativos a las dos primeras empresas socias que participaron de esta iniciativa. Se trata de Constructora Fundador y la empresa proveedora Francisco Petricio, quienes recibieron el material para disponerlo en sus lugares de trabajo y así mantener informados a sus trabajadores.



### Capacitaciones Gratuitas

Tenemos a disposición de nuestros asociados cursos de:



- ✓ Prevención y Control de Incendios
- ✓ Evolución de Puestos de Trabajo con Manejo Manual de Cargas
- ✓ Orientación en Prevención de Riesgos
- ✓ Curso de Primeros Auxilios
- ✓ Construyo Chile
- ✓ Prevención de Caídas de Altura

Los cursos pueden realizarse en forma cerrada para una o más empresas, en nuestro salón auditorio o en las instalaciones de cada empresa. Para solicitarlos tomar contacto al correo electrónico: [eventos.antofagasta@cchc.cl](mailto:eventos.antofagasta@cchc.cl) Teléfono 0225887300

### Consejos Seguros

#### Uso de la pala en construcción



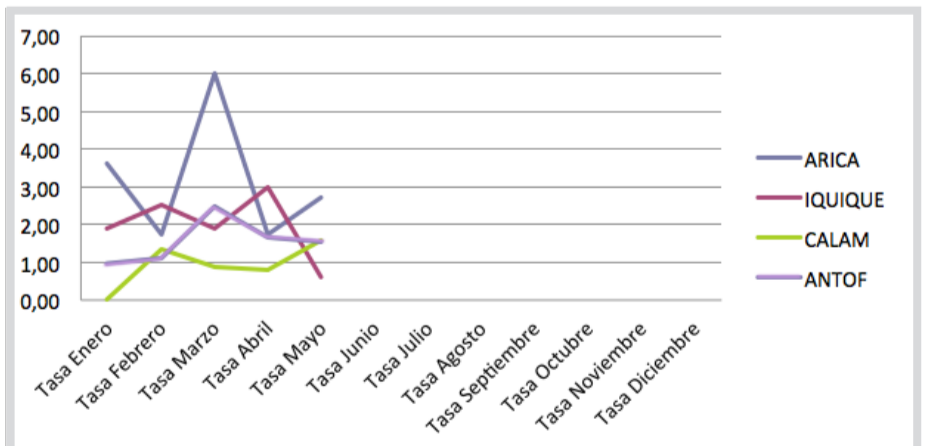
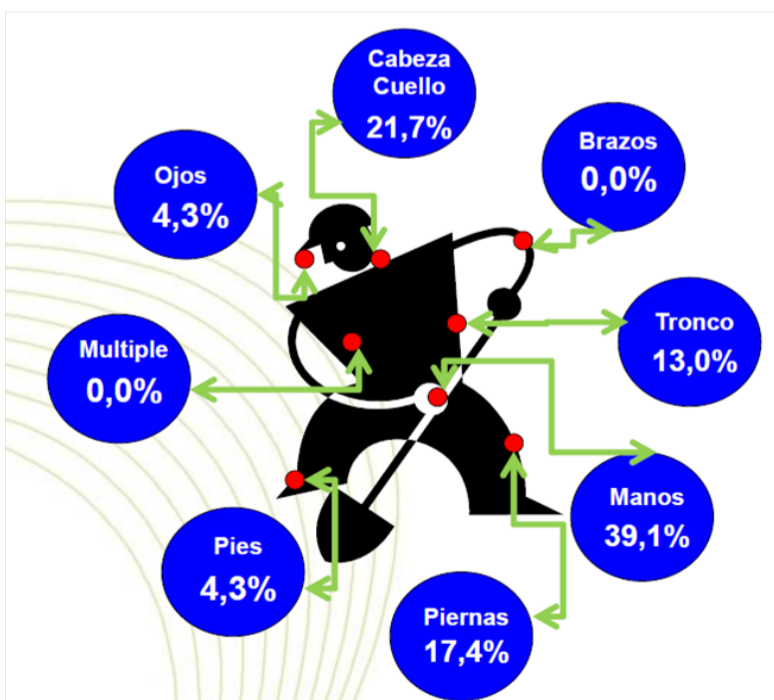
- Antes de su uso se debe verificar siempre el estado del mango, trizaduras, astillado, grasas, etc..
- Debe usar siempre guantes y nunca usar la pala para hacer palanca.

### Destacamos Comisión de Seguridad se reúne con representante de Seremi de Salud

Los integrantes de la comisión de seguridad se reunieron con la jefa de salud ocupacional de la Secretaria Regional Ministerial de Salud, Amy Jenkin, con el fin de abordar temáticas de prevención y fiscalización. En el encuentro, se acordó que la Seremi compartirá las listas de chequeo además de invitar a los socios de CChC a las capacitaciones que este servicio tiene programadas para el segundo semestre.



### Tasa de accidentabilidad en empresas socias de Cámaras Regionales de la Zona Norte año 2015



Sede	Tasa Enero	Tasa Febrero	Tasa Marzo	Tasa Abril	Tasa Mayo
ARICA	3,63	1,72	6,02	1,74	2,7
IQUIQUE	1,9	2,51	1,89	2,99	0,61
CALAM	0	1,33	0,88	0,79	1,58
ANTOF	0,97	1,11	2,5	1,67	1,56