



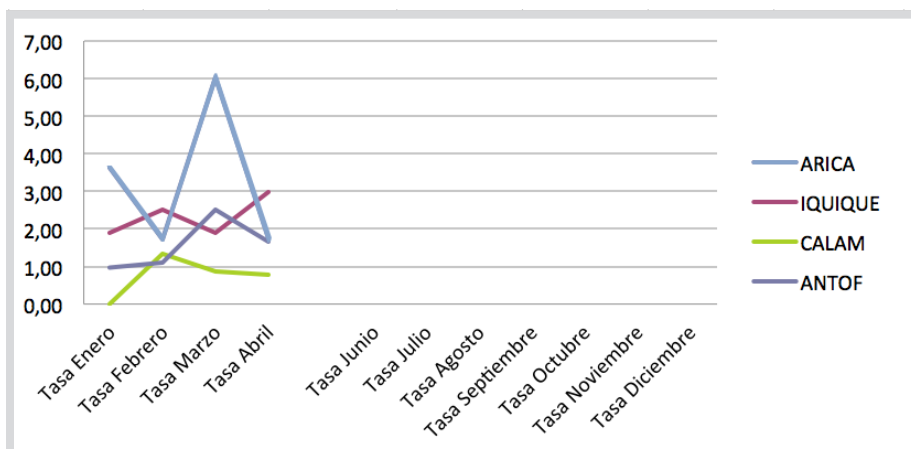
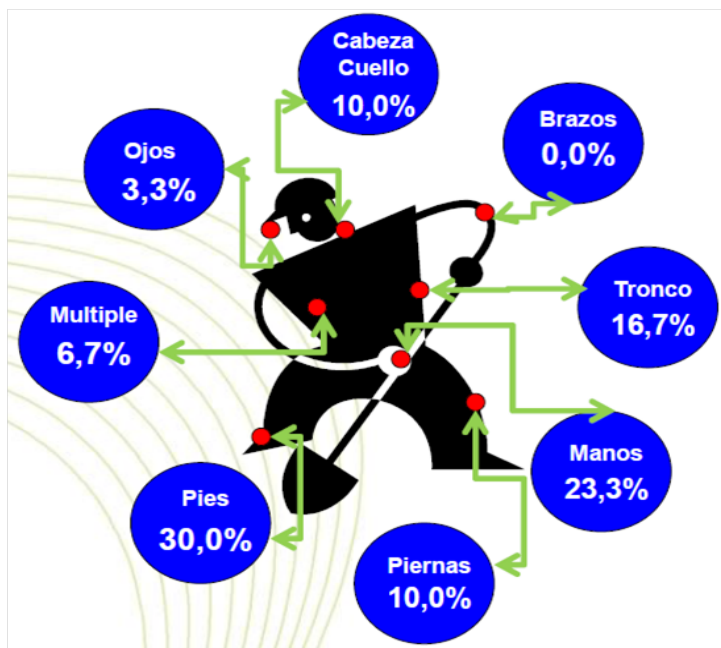
Tres empresas socias de CChC Antofagasta se distinguen en seguridad

Como todos los años durante el mes de mayo, la Cámara de la Construcción dio a conocer a las empresas reconocidas con el "Cuadro de Honor en Seguridad y Salud en el Trabajo CChC 2015", galardón que entrega junto a Mutual de Seguridad a las empresas de todo el país que se distinguieron en materia de seguridad laboral. Para este año, de la sede Antofagasta fueron premiadas las empresas Cementos Bío Bío, Constructora De La Fuente y Carpanetti y Finning Chile, en la categoría "5 estrellas", tras obtener una tasa de siniestralidad por incapacidad temporal total igual o inferior a un 20 por ciento, como asimismo un índice de accidentabilidad igual o inferior a un 1,2 por ciento. A nivel



nacional los reconocimientos se realizaron en el marco de la Semana de la Construcción efectuada en Santiago, pero en Antofagasta también se realizará un reconocimiento local durante la ceremonia de cambio de mando del Consejo Regional programada para el mes de agosto.

Tasa de accidentabilidad en empresas socias de Cámaras Regionales de la Zona Norte año 2015



Sede	Tasa Enero	Tasa Febrero	Tasa Marzo	Tasa Abril	Meta Mutual para el año 2015
ARICA	3,63	1,72	6,02	1,74	3,82
IQUIQUE	1,9	2,51	1,89	2,99	2,17
CALAM	0	1,33	0,88	0,79	0,67
ANTOF	0,97	1,11	2,5	1,67	1,1

Destacamos, Buenas Prácticas en materia de seguridad "Constructora Marabierto implementa nuevo sistema de rescate en altura"



La Constructora Marabierto realizó un simulacro de su nuevo sistema de rescate en altura, diseñado para proteger a los operadores de las grúas torres en caso accidentes o enfermedades y que necesiten descender rápidamente. El dispositivo de salvamento, entregado por la empresa C.I.A.L., fue probado en la obra edificio Altazor II, y es el primero en funcionar en Antofagasta, permitiendo que un operador sea rescatado sin ningún impacto en su descenso, ya que este se hace a una velocidad de 0,6 y 0,8 metros por segundo. Con este nuevo sistema, que Constructora Marabierto ha adquirido para todas sus grúas instaladas en la ciudad, la meta es lograr un rescate en un tiempo promedio de 12 minutos, capacitando para ello a 5 trabajadores por grúa, quienes conforman los equipos titulares y stand by.



Consejos Seguros !

Uso del esmeril angular

- Si va a cambiar el disco debe siempre desconectar la alimentación eléctrica, usar la herramienta original para retirar el disco, fijarse que tenga el diámetro recomendado y no usar discos gastados.
- Cuando opere el esmeril debe verificar el estado del cable, del enchufe, del disco y la carcasa de protección y no dejar nunca la herramienta antes que deje de girar el disco.
- Siempre debe usar casco, calzado, protector facial, guantes y protector auditivo.

