

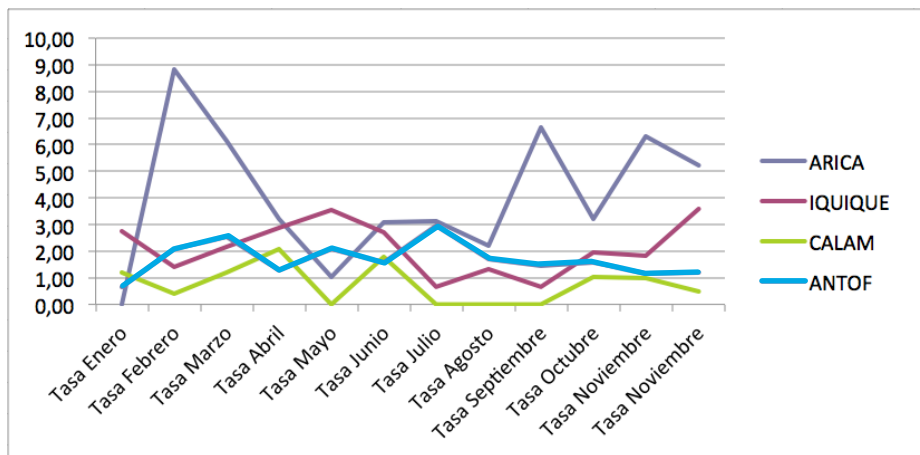


Empresas socias de CChC finalizan el año 2014 con promedio de 2,72 en accidentabilidad

La seguridad laboral es uno de los ejes estratégicos de trabajo para el gremio, y es por ello que durante todo el año 2014 las Cámaras Regionales realizaron esfuerzos por impulsar diversas iniciativas entre sus empresas socias, con el fin de bajar los índices e incorporar buenas prácticas entre los trabajadores de la construcción. Gracias a ello, el año cerró con un promedio de accidentabilidad acumulada de 2,72 principalmente gracias al aporte de las sedes que destacaron por sus buenos índices, entre las cuales están incluidas tres sedes de la Zona Norte; CChC Iquique (2,12), CChC Calama (0,76), CChC Antofagasta (1,69), CChC Copiapó (0,92) y CChC Coyhaique (2,05).

Tasa de accidentabilidad en empresas socias de Cámaras Regionales de la Zona Norte año 2014

Sede	Tasa Enero	Tasa Febrero	Tasa Marzo	Tasa Abril	Tasa Mayo	Tasa Junio	Tasa Julio	Tasa Agosto	Tasa Septiembre	Tasa Octubre	Tasa Noviembre	Tasa Diciembre	Meta Mutual para el año 2014
ARICA	0	8,83	6,13	3,22	1,02	3,08	3,14	2,21	6,66	3,23	6,33	5,24	4,04
IQUIQUE	2,73	1,42	2,15	2,87	3,54	2,7	0,67	1,34	0,66	1,94	1,84	3,57	2,30
CALAM	1,18	0,41	1,21	2,06	0	1,78	0	0	0	1,03	1	0,48	0,68
ANTOF	0,65	2,08	2,55	1,29	2,06	1,56	2,96	1,72	1,45	1,59	1,17	1,18	1,11



¡Felicitamos a las 4 empresas que se comprometieron con la Campaña "5 Reglas Vitales"!



Las empresas socias de CChC Antofagasta RAIN, OZONO EMERGAS y SUMINCO se comprometieron con la Campaña impulsada por la Comisión de Seguridad durante el 2014 "5 Reglas Vitales", implementando herramientas que les permiten controlar las principales causas de accidentes, para ir generando una cultura de administración de los peligros desde el interior. Invitamos al resto de nuestros socios a incorporar esta campaña que incluye capacitación, material gráfico e intervenciones personalizadas, y que continuará implementándose durante todo el 2015.



Consejos Seguros Recambio del casco

Se recomienda cambiar los cascos cada 5 años, y las suspensiones cada año, no obstante este elemento de seguridad debe cambiarse inmediatamente cuando tenga signos visibles de deterioro como grietas, decoloración y falta de etiquetas.



La seguridad en la soldadura

No suelde en áreas húmedas, no lleve puesta ropa húmeda o mojada ni suelde con las manos mojadas. Nunca realice esta labor en contenedores que hayan almacenado materiales combustibles ni en bidones, barriles o tanques.



Manejo seguro para grúas horquilla

Nunca abandone la maquina con carga levantada. En caso de tener que dejar la grúa horquilla estacionada, deberá dejarla con el motor apagado, las uñas sobre el piso y el freno de mano activado.

