

"TRANVÍA URBANO COPIAPÓ" COPIAPÓ 2050



ccchc
CAMARA CHILENA DE LA CONSTRUCCION

Antonio Pardo Kallens

1.	Arica y Parinacota	"Planta Desaladora, Arica"
2.	Tarapacá	"Ampliación Puerto Iquique"
3.	Antofagasta	"Tren Calama - Antofagasta"
4.	Antofagasta	"Museo Minero Internacional, Calama"
5.	Atacama	"Tranvía Urbano Copiapó"
6.	Coquimbo	"Planta Desaladora, Coquimbo"
7.	Valparaíso	"Puerto Exterior de San Antonio"
8.	O'Higgins	"Corredor Bioceánico Las Leñas"
9.	Maule	"Carretera San Javier - Constitución"
10.	Ñuble	"Ampliación Línea Trasmisión Charrúa"
11.	Bio-Bio	"Hospital Oncológico de Los Ángeles"
12.	Bio-Bio	"Ruta San Pedro de la Paz - Coronel"
13.	La Araucanía	"Carretera Pucón - Freire - Villarrica"
14.	Los Ríos	"Parque Urbano La Animas, Valdivia"
15.	Los Lagos	"Ruta Chacao-Chonchi-Castro, Chiloé"
16.	Aysén	"Parque Eólico Baguales, Coyhaique"
17.	Magallanes	"Centro Antártico Internacional"

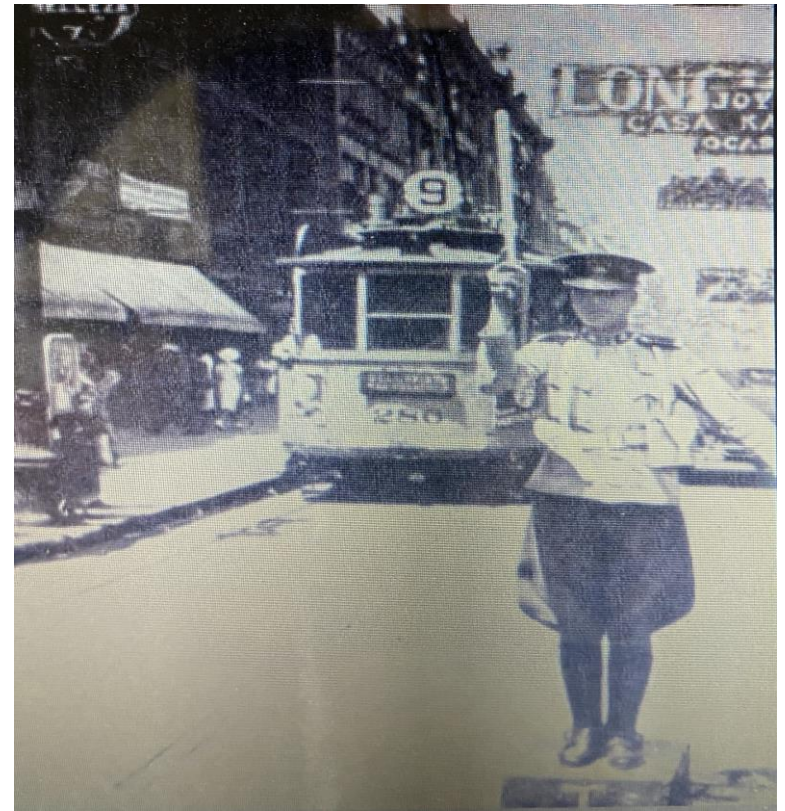
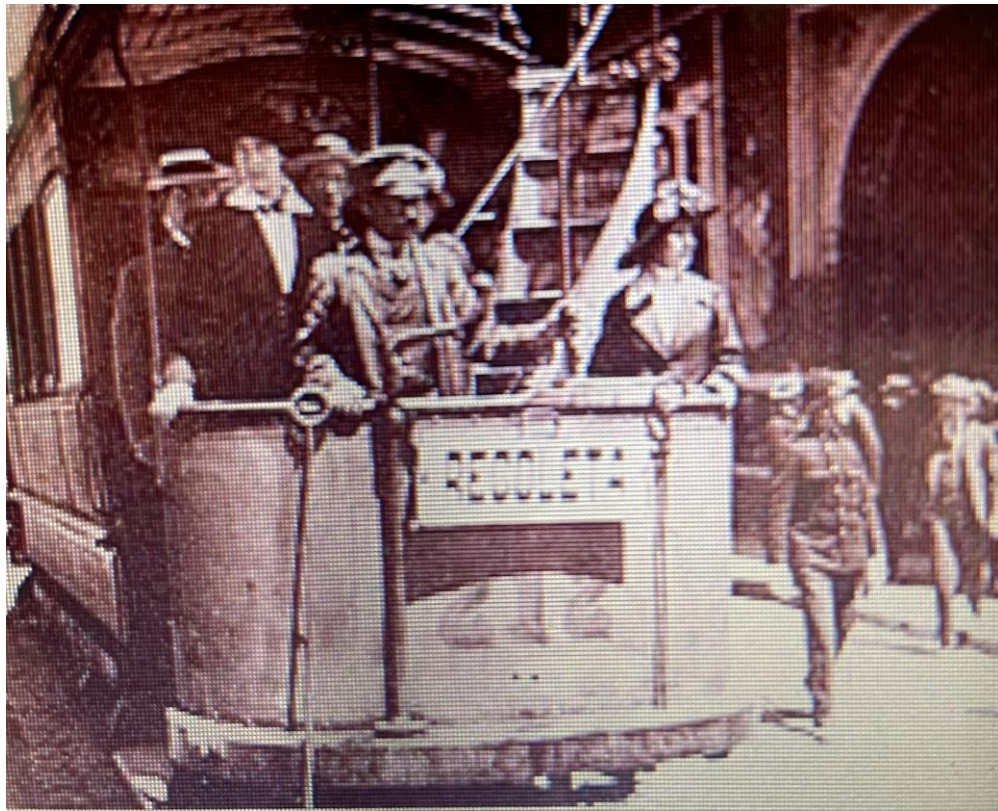
PROYECTOS PRESENTADOS EN LA SEMANA DE LA CONSTRUCCIÓN

	CARACTERIZACIÓN	TIPOS
1.	PESADO O MAYOR	TRENES y METROS URBANOS
2.	LIVIANO O MENOR	BUSES y MICROBUSES
3.	INTERMEDIO	TRANVÍAS URBANOS

LOCOMOCIÓN PÚBLICA COLECTIVA



CARROS de SANGRE en CHILE



PRIMEROS TRANVÍAS ELÉCTRICOS CHILE



TRANVÍAS ELÉCTRICOS HISTÓRICOS



TRANVÍAS MONORIELES



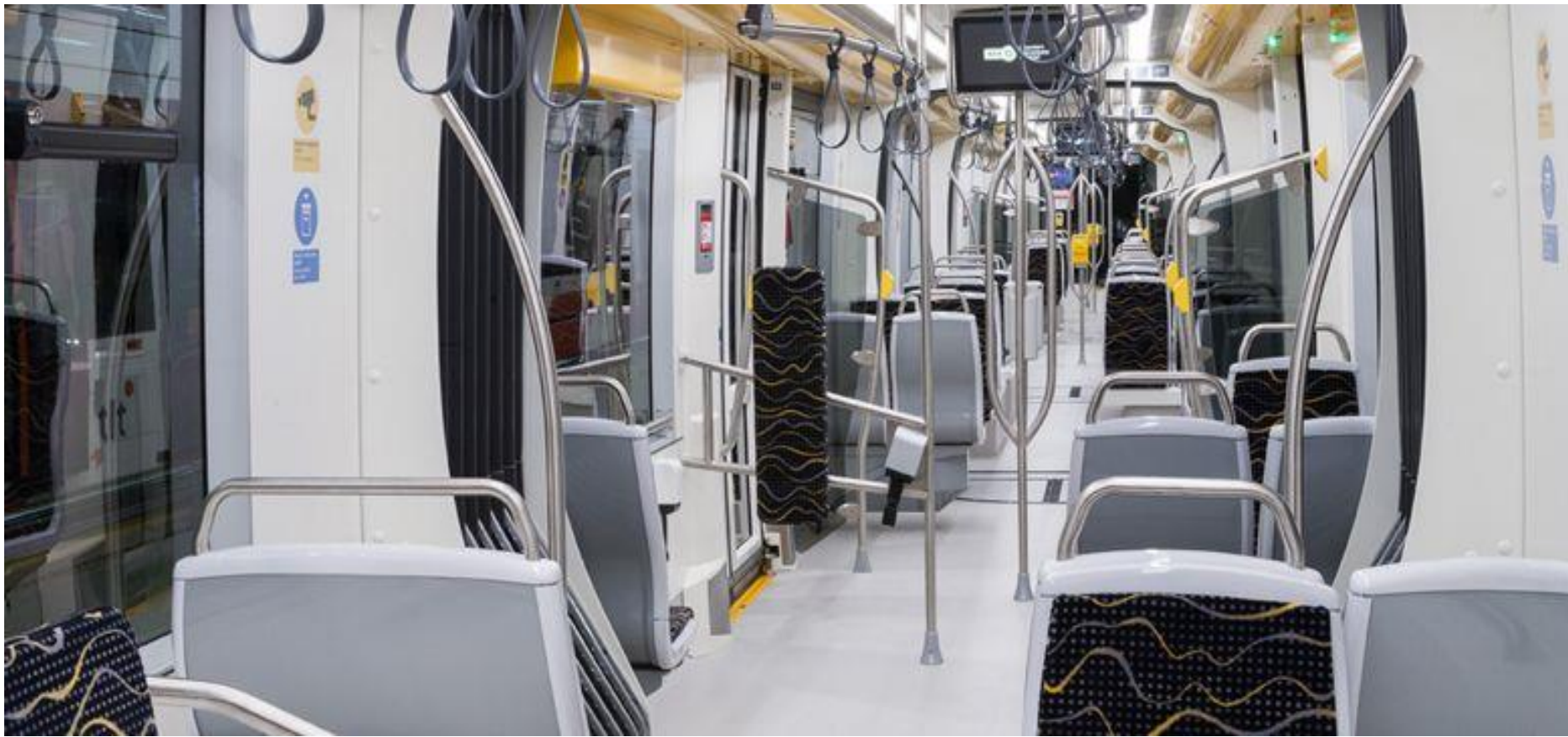
TRANVÍA MONORIELES SUSPENDIDOS



TRANVÍAS DOBLE RODADO EN SUPERFICIE



TRANVÍAS DOBLE RODADO BUDAPEST



INTERIOR TRANVÍA

Ciudad	Habitantes	Largo	Estac.	Pasajeros año 2023	Inaugurado
CÁDIZ	117.000	24 KM.	21	1,9 MM.	2022
GRANADA	232.000	26 KM.	11	11,0 MM.	2017
VITORIA	249.000	12 KM.	28	6,6 MM.	2008

TRANVÍAS CIUDADES MEDIANAS EN ESPAÑA

CIRCUITO ESTACIONES TRANVIA COPIAPO 2050

LONGITUD TOTAL DEL RECORRIDO

9.92 KM.

DISTANCIA PROMEDIO ENTRE ESTACIONES

0.522 KM.

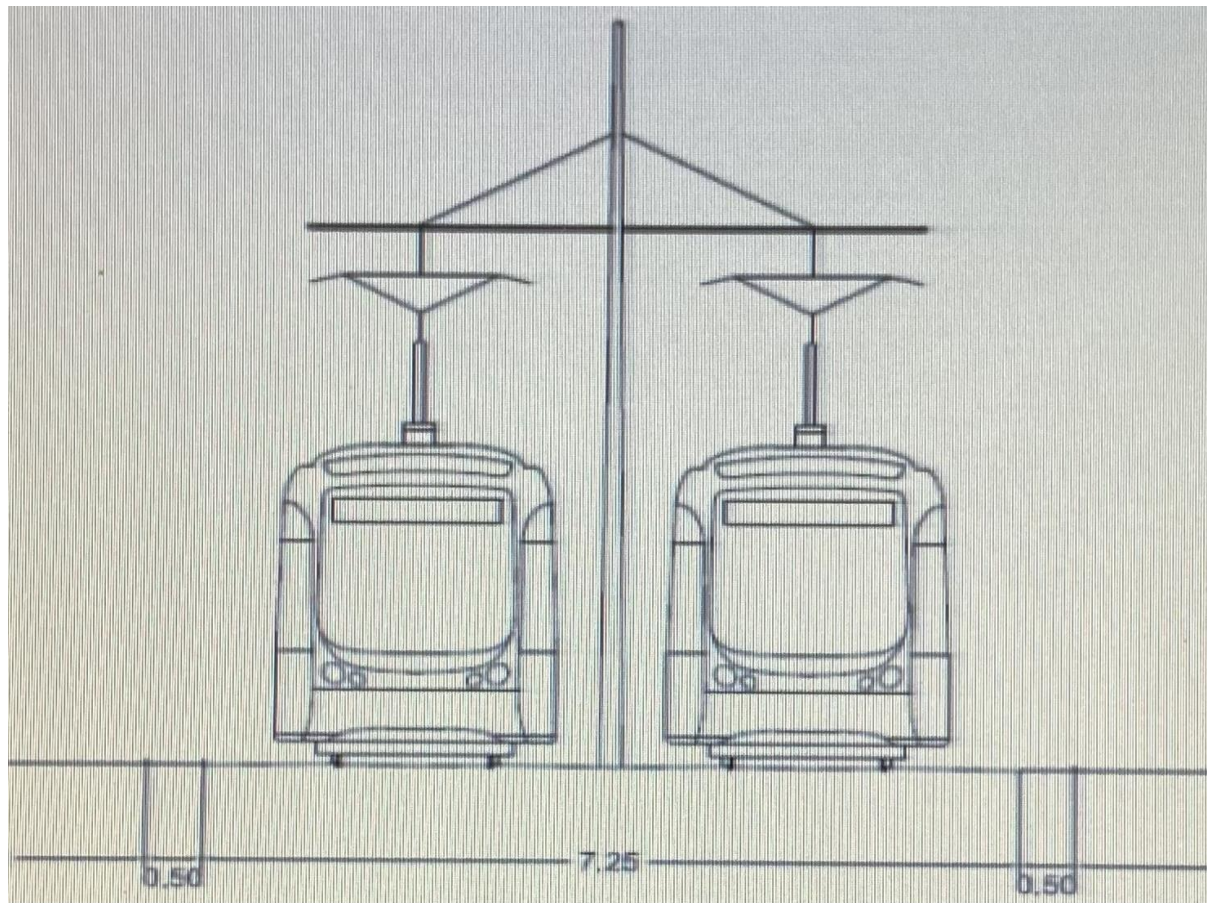
ESTACION PAIPOTE

ESTACION CIRCUNVALACION 02

ESTACION CIRCUNVALACION 01

ESTACION UDA

TRAZADO TRANVÍA COPIAPÓ



ANCHO TERRITORIO PARA TRANVÍA COPIAPÓ



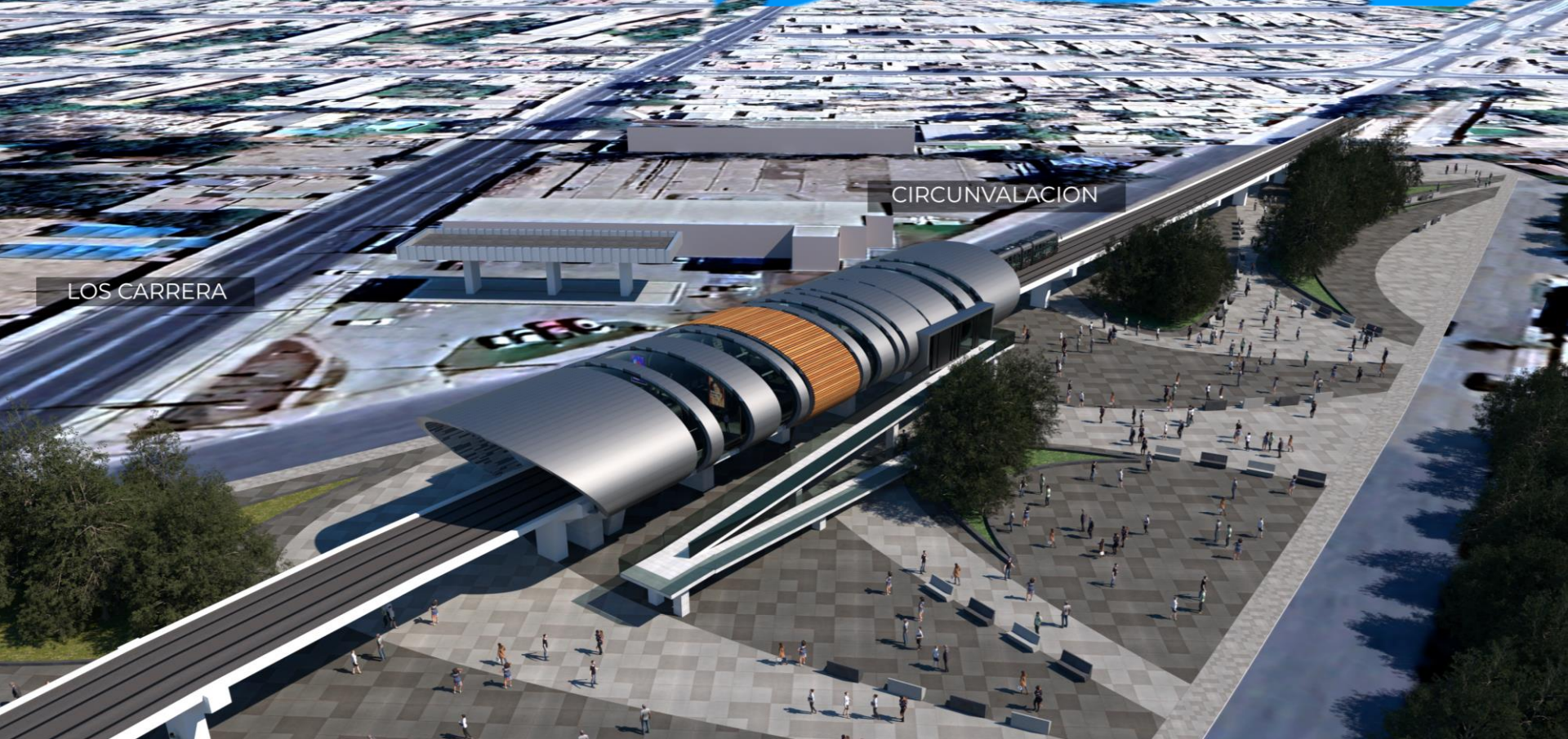
TRASCURRIRÁ POR ACTUAL VÍA FFCC



ESTACIÓN TÍPICA



LLEGADA TRANVÍA EN ALTURA A ESTACIÓN



LOS CARRERA

CIRCUNVALACION

ESTACIÓN CON ENTORNO DE ESPACIO PÚBLICO

1. **SISTEMA LOC. PUB. REGULADO**
2. **CERTEZA y PUNTUALIDAD**
3. **SEGURO**
4. **RÁPIDO**
5. **ECONÓMICO (USUARIO FRECUENTE)**
6. **ECOLÓGICO**
7. **HIGIÉNICO**
8. **IMPACTO POSITIVO CIUDAD**

ATRIBUTOS DE UN TRANVÍA

1. COMPATIBLE CON OTROS SIST. LOC. PUB.

2. DESCONGESTIONA VIALIDAD DE LA CIUDAD

3. MEJORA SU CALIDAD DE VIDA

IMPACTOS DE UN TRANVÍA EN LA CIUDAD

1.	CREER Y EMOCIONARSE CON LA IDEA	TODOS LOS ACTORES
2.	COMPRAR O EXPROPIAR LA FAJA FFCC	MINVU
3.	OBTENER FINANCIAMIENTO PREFACTIBILIDAD	FNDR - ESPEJO - ROYALTY
4.	OBTENER FINANCIAMIENTO DISEÑO	FNDR - ESPEJO - ROYALTY

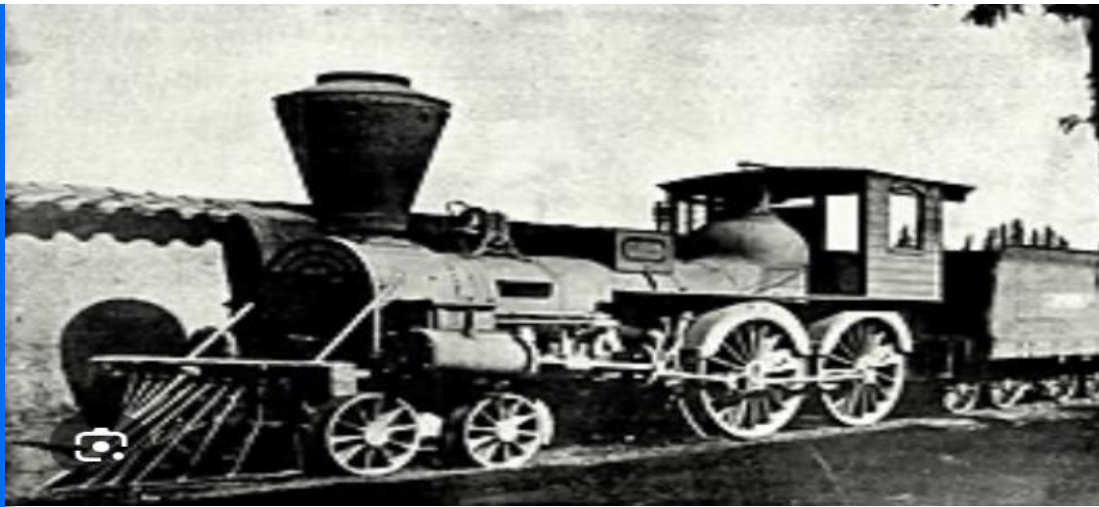
PASOS PARA CONCRETAR EL DISEÑO



SUDAMÉRICA COCHABAMBA . MEDELLÍN . RIO DE JANEIRO . CUENCA

**SI FUIMOS LÍDERES
EN 1851**

**¿PODREMOS SERLO
HOY?**



"TRANVÍA URBANO COPIAPÓ" COPIAPÓ 2050



ccch
CAMARA CHILENA DE LA CONSTRUCCION

Antonio Pardo Kallens